

## Paper Ink

Parmi les supports d'affichage disponible, en plus des écrans, cristaux liquides, Oled, une révolution est apparue : la papier électronique \_e-paper\_ bien connu des utilisateurs de liseuses type Kindle ou Kobo (Fnac).



La limite de l'affichage en noir et blanc ou avec quelques couleurs est compensé par la particularité de n'utiliser de l'électricité uniquement lors de la création de l'affichage : on peut lire les informations sans courant électrique.

Un écran e-link reste assez cher et cela peut s'expliquer car les stocks sont quasi réservés au commerce.

On trouve des tutoriels pour la programmation Arduino

<https://www.youtube.com/watch?v=Ep84X9uIFJc>

ique > Barebones



Waveshare 4.2inch E-Ink Display Module Resolution 296x128 3.3v E-Paper Electronic Screen Panel SPI Interface for Raspberry Pi/STM32/Arduino/Nucleo/Jetson Nano

Visiter la boutique Waveshare  
★★★★☆ 159 évaluations

39<sup>50</sup> €

prime  
Retours GRATUITS

Tous les prix incluent la TVA.  
6€ offerts en rechargeant votre compte de 70€ avec Amazon Recharge. [En savoir plus](#)

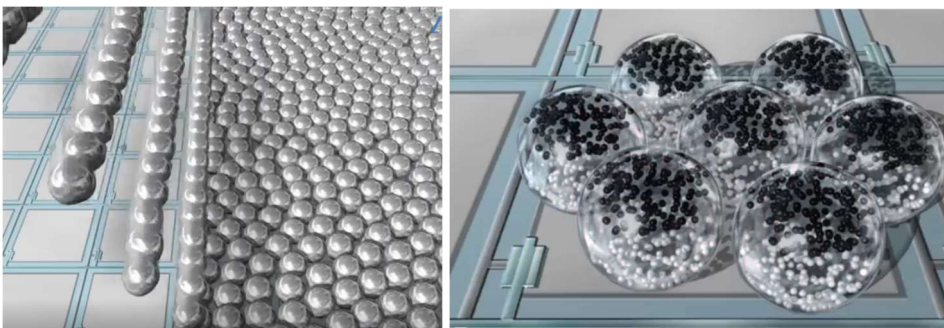
Quantité: 1

Livraison GRATUITE **lundi 23 janvier**. Commandez dans les 5 h 58 min. [Détails](#)

© Livrer à Jonathan - Nantes 44300

Il ne reste plus que **12** exemplaire(s) en stock.

Un écran e-paper est composé des microscopiques sphères de polyéthylène divisée en parties : une demi sphère noire chargée négativement, un demi sphère blanche chargée positivement.



La principale utilisation est l'étiquette électronique de gondole / **EEG** Electronic Shelf Labels qui est vendu actuellement comme un système intégré de gestion géré par un ordinateur central.

Cela permet d'automatiser les prix en temps réel (vs centaines d'étiquettes papier à mettre à jour) mais surtout de synchroniser les prix dans un magasin en ligne et hors ligne sur plusieurs sites. Des bornes interactives permettent de trouver un produit dans un hypermarché.

Equipé de puces NFC ou par QR code, des informations sont disponibles sur le smartphone du client en rayon.

Actuellement un système de gestion d'inventaire et de stock est en cours de développement.



Concept display of the connection between the label management software, communication station, and terminal display in a mock-up retail environment



NFC intégré

Les puces NFC intégrées aux étiquettes assurent une redirection instantanée



QR Codes

Des QR codes facilement accessibles sur l'écran pour obtenir plus d'informations



Applis dédiées

Construire des applications pour synchroniser le contenu avec l'étiquette



[Solutions](#) [Produits](#) [Références](#) [À propos](#) [Actualité](#) [Blog](#)

