

## Info

Rechercher une actualité...



Accueil Info Info Lorient Covid-19. Pays de Lorient. En mer, la limite des 10 km s'applique aussi

Jeudi 01 avril 2021 12:09



## Covid-19. Pays de Lorient. En mer, la limite des 10 km s'applique aussi



La règle des déplacements à 10 km maximum s'applique aussi en mer pour les plaisanciers. © Archives THIRRY CREUX : OUEST-FRANCE

**Les nouvelles mesures sanitaires limitent les déplacements à un rayon de dix kilomètres autour du domicile. La mesure s'applique également en mer pour les plaisanciers.**

Les nouvelles mesures sanitaires annoncées par le président de la République mercredi soir 31 mars 2021 limitent les déplacements à un rayon de 10 kilomètres autour du domicile, sauf motif impérieux. Au pays de **Lorient (Morbihan)** comme partout en France.

« De Lorient, on ne peut aller à Groix »

Cette mesure s'applique également en mer pour les plaisanciers, confirme [la préfecture maritime de l'Atlantique](#). Le point de départ étant alors le port ou la zone où le bateau est stationné.

« Ça veut dire que, depuis le port de Lorient ou de Larmor-Plage par exemple, un plaisancier ne peut pas aller jusqu'à l'île de Groix », indique un professionnel de la mer. Tant pis pour celles et ceux qui imaginaient profiter des beaux jours et du long week-end de Pâques.

Faute d'arrêté spécifique

À moins d'un éventuel arrêté spécifique qui changerait les conditions d'application, la règle des 10 km s'impose, confirme-t-on encore à la préfecture maritime.

Charles JOSSE. Ouest-France

Retrouvez d'autres actus sur la commune de :

Lorient

Donnez votre avis



### Newsletter maville

Abonnez-vous à la newsletter - Lorient

Votre e-mail

Je m'inscris

### Exprimez-vous ! <sup>292</sup>

Débat. Faut-il interdire l'écriture inclusiv dans les documents administratifs ?

### L'info en continu

Affaire Magali : les parents...

01/04/21 - 13:27

FC Lorient. Jérémy Morel...

01/04/21 - 13:11

Covid-19. Pays de Lorient. En...

01/04/21 - 12:09

Plouhinec. Le bateau passeur de...

01/04/21 - 11:21

FC Lorient. Équipe de France...

01/04/21 - 10:14

Toute l'info en continu

Infos les + lues

Infos les + commentées

N°1 Surf. La houle en Atlantique : de Lacanau au...

N°2 Covid-19. Inquiétante dégradation en Bretagne

N°3 La Ville revoit sa copie du dispositif Lanester Access

N°4 Fait divers à Lorient. Une rixe fait deux blessés

N°5 Lorient. À 16 ans, il lance un nouveau réseau social

### Quiz et jeux





Abonnez-vous 1<sup>er</sup> mois offert

Acheter le journal du jour



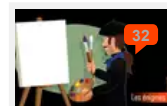
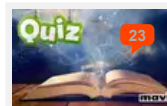
### Les avis des internautes

\* Votre commentaire...

\* Votre email

Envoyer

### Enigme. Quelle lettre complète cette suite logique ?



Quiz. Il était une fois... 10 questions sur les contes

Enigme. Les 3 peintures primaires

Tous les quiz

#### RUBRIQUES SITE MAVILLE

- Accueil
- Info
- Sport
- Restaurants
- Cinéma
- Sorties

- Jeux
- Shopping
- Météo
- Pratique
- Deal du jour

- Devenez annonceur
- Cookies
- Données personnelles
- Mentions légales
- Plan du site
- Contact
- Modifier le consentement

#### SITES OUEST-FRANCE

- Ouest-France
- Ouest-France Auto
- Ouest-France Immo
- Ouest-France Emploi
- Ouest-France Solidarité

- Incubateur OFF7
- Comparateur Assurances
- Infocale

Angers Brest Caen Clermont-Ferrand Le Mans Lille Marseille Montpellier Nantes Nice Nîmes Quimper Rennes Toulon Tours Vannes  
Dinan Fougères Guingamp Lannion-Perros Ploermel Pontivy Redon Saint-Brieuc Saint-Malo Vitré



Les applications mobiles **Ouest-France** disponibles en téléchargement



© Copyright maville.com | WEB66

