

[Accueil](#) / [Bretagne](#) / [Lorient](#)

EN IMAGES. Manapany. Visite guidée à bord du thonier en arrêt à Lorient

Le Manapany est un thonier de 89 m. Il pêche l'albacore et le listao dans l'Océan Indien. Il est en arrêt technique au port de pêche de Lorient (Morbihan). Insolite dans un port de chalutiers, de fileyeurs, ligneurs et caseyeurs.



Des jumelles super-puissantes, installées en passerelle, qui permettent de repérer les oiseaux (la volaille dans le vocabulaire du bord) à 15 km. | THIERRY CREUX / OUEST-FRANCE

Ouest-France Charles JOSSE.

Publié le 19/04/2021 à 07h04

[Abonnez-vous](#)

Le *Manapany*, 89 m de long, est la propriété de [l'armement réunionnais Sapmer](#). Il est arrivé début mars 2021 à Keroman, le port de pêche de [Lorient \(Morbihan\)](#). Il fallait libérer de la place à [Concarneau \(Finistère\)](#), où il était venu pour sa visite technique décennale. Le voilà morbihannais jusqu'à cet automne. Son exploitation est mise en suspens en raison d'un marché international du thon actuellement moins porteur. Comment fonctionne ce bateau ?

Des jumelles super-puissantes

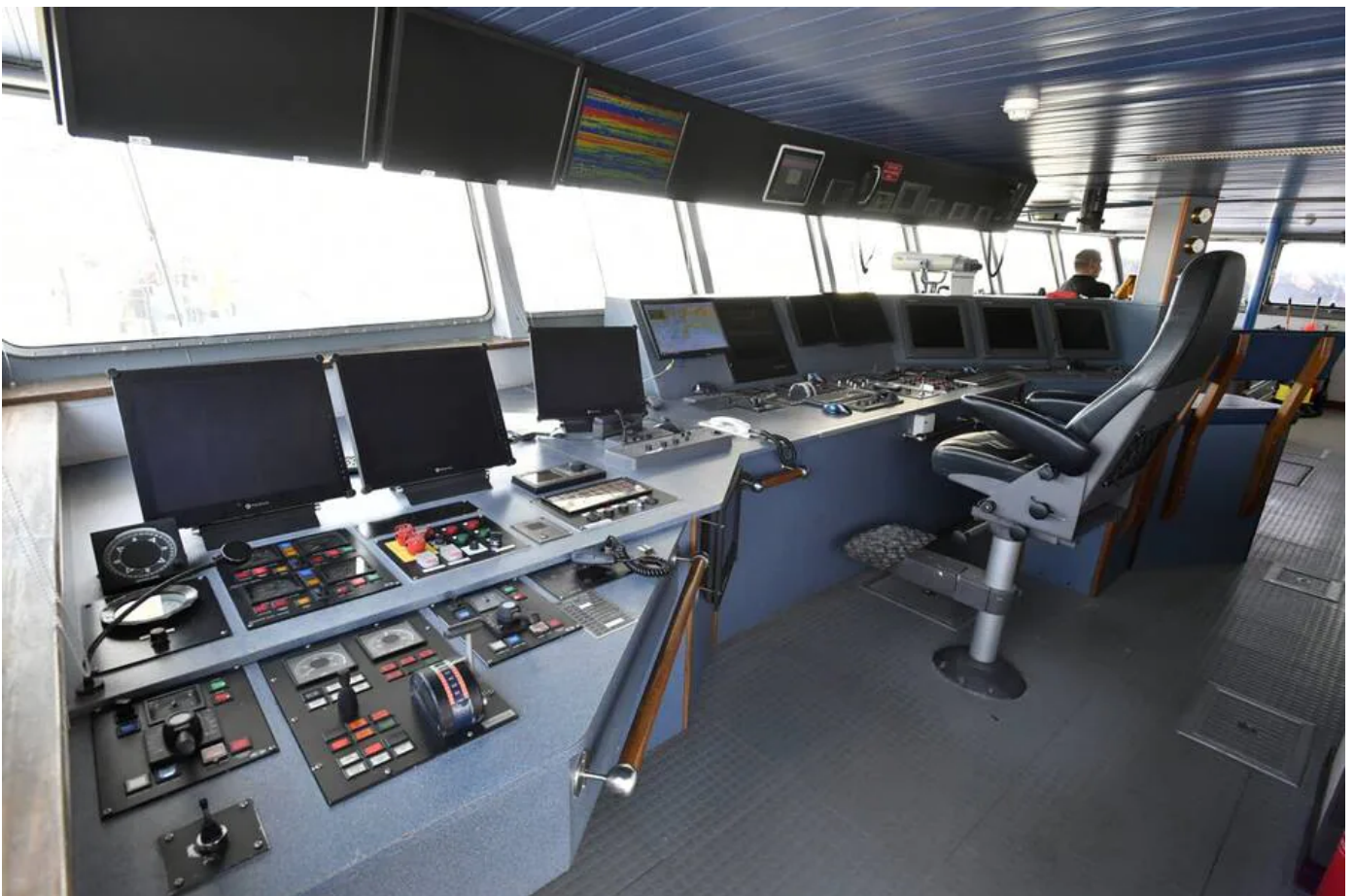




Des jumelles super-puissantes, installées en passerelle, qui permettent de repérer les oiseaux (la volaille dans le vocabulaire du bord) à 15 km. | THIERRY CREUX / OUEST-FRANCE

Traquer les bancs de thon dans l'immensité de l'Océan Indien, c'est tout un art. Des sonars de détection aident le capitaine dans sa chasse. Mais il y a aussi des jumelles puissantes, installées en passerelle, qui permettent de repérer les oiseaux (la volaille dans le vocabulaire du bord) à 15 km. Le thon monte en surface pour se nourrir, ça attire aussi les oiseaux marins. Un indice pour le capitaine. Une autre paire de jumelles est installée dans le nid de pie, ce poste en vigie perché en haut d'un mât à 25 m au-dessus du pont.

La passerelle de commandement



La passerelle du Manapany et ses multiples équipements électroniques. | THIERRY CREUX / OUEST-FRANCE

La passerelle, c'est le centre nerveux du *Manapany*, le « bureau » du capitaine, le patron. C'est là qu'on pilote le bateau. Mais c'est là aussi où on décortique tout ce qui se passe en mer. Le tableau de bord est équipé d'une myriade d'écrans, dont les sonars, qui aident à détecter les bancs de thon au loin. On y analyse aussi les courants, la température de l'eau, les vents.

Les cuves sèches à – 40 °



Les cuves sèches où le thon pêché par le Manapany est congelé à – 40 °. | THIERRY CREUX / OUEST-FRANCE

À peine chargés à bord, les thons sont dirigés vers des cuves réfrigérées remplies d'eau saumurée puis dans des cuves sèches pour être congelés à – 40 °. Un procédé qui garantit une qualité de chair. Le *Manapany* pêche 7 500 tonnes de thon par an, essentiellement de l'albacore et du listao.

La salle des machines





Les générateurs du Manapany fournissent toute l'énergie du bord. | THIERRY CREUX / OUEST-FRANCE

C'est le cœur battant du *Manapany*. Il fournit toute l'énergie à bord, « **5 000 kilowatts** », explique Loïc, second mécanicien. Il y a sept mécaniciens à bord, dont des frigoristes qui surveillent avec une grande attention la bonne marche des cuves de congélation.

La corne de power-block



La senne (le filet) à l'arrière du Manapany et son bras de levage équipé du power-block à son extrémité. | THIERRY CREUX / OUEST-FRANCE

Le pont-arrière du *Manapany* est l'espace des manœuvres pour mettre à l'eau la senne (le filet) et remonter les captures. Des treuils puissants, un mât pour supporter et diriger la salabarde (cette grande époussette avec laquelle on récupère le thon piégé dans la poche de la senne), un autre mât pour décharger et encore un autre, dit la corne de power-block, supportant le power-block, cette énorme poulie hydraulique autour de laquelle la senne est enroulée pour être remontée à bord.

Cabines individuelles ou doubles



Les cabines des officiers ont un accès direct à passerelle de commandement du Manapany. L'équipage dispose de cabines individuelles ou partagées à deux. | THIERRY CREUX / OUEST-FRANCE

Bien manger, bon pour le moral



Un bon chef cuisinier qui prépare de bons plats. C'est essentiellement pour le moral des marins. Ici, la cuisine du Manapany, équipé de vastes frigos pour conserver les produits frais. | THIERRY CREUX / OUEST-FRANCE

Lire également

[Lorient. Manapany. Mais quel est ce bateau de pêche à Keroman ?](#)

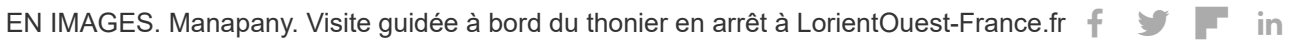
[Lorient. Manapany. Dix semaines en mer, dix semaines à terre](#)

Partager cet article



Des jumelles super-puissantes, installées en passerelle, qui permettent de repérer les oiseaux (la volaille dans le vocabulaire du bord) à 15 km.

EN IMAGES. Manapany. Visite guidée à bord du thonier en arrêt à LorientOuest-France.fr



En continu



Une

Lorient

07h05 Lorient. Manapany. Dix semaines en mer, dix semaines à terre

07h04 EN IMAGES. Manapany. Visite guidée à bord du thonier en arrêt à Lorient

07h02 Les prévisions météorologiques du lundi 19 avril 2021 à Lorient et ses environs

06h59 Lorient. Manapany. Mais quel est ce bateau de pêche à Keroman ?

18/04 Inzinzac-Lochrist. Un enfant de cinq ans hélicoptéré en urgence vers Rennes

18/04 Lorient. L'Escale Brizeux aspire « ce qui nous encombre »

18/04 Lorient. La Poste de Keryado se modernise

Voir plus +



PM : 09h04 Coef : 41

Port-Tudy

Prévisions à 15 jours >

Les plus partagés



Peut-on refuser l'installation d'un compteur Linky ? On vous répond

Ouest-France 18/04

Partager cet article



Nantes métropole. La nature s'offre à pleins poumons dans l'agglomération

Presse Océan 17/04



Autour de Nantes. Trois expos en plein air à découvrir avec les enfants

Presse Océan ⌚ 18/04

Voir plus +



3,2/10 ⌚ 12h49

Pêchabilité mauvaise

3,2 Prévisions à 4 jours



Les tops articles sur : Lorient

Partager cet article ✕

Des jumelles super-puissantes, installées en passerelle, qui permettent de repérer les oiseaux (la volaille dans le vocabulaire du bord) à 15 km.


Inzinzac-Lochrist. Un enfant de cinq ans hélicoptéré en urgence vers Rennes


Ouest-France ⌚ 18/04

Morbihan. Il a deux mois pour démonter son abri de jardin sur l'île de Groix

Ouest-France 17/04

Partager cet article 

 Des jumelles super-puissantes, installées en passerelle, qui permettent de repérer les oiseaux (la volaille dans le vocabulaire du bord) à 15 km.

EN IMAGES. Manapany. Visite guidée à bord du thonier en arrêt à Lorient [Ouest-France.fr](#)    

Pêche. Sur le Blavet, la maladie du sommeil touche les carpes

Ouest-France 18/04

Voir plus 

Les plus populaires

01. Peut-on refuser l'installation d'un compteur Linky ? On vous répond
02. Covid-19. Emmanuel Macron annonce que la France lèvera progressivement les restrictions de voyage

- 03. « Koh-Lanta ». Le premier vainqueur du jeu révèle les tricheries des candidats de la saison 1
- 04. Loire-Atlantique. La Tesla s'enroule autour d'un arbre : 2 morts et 3 blessés
- 05. D'étranges ovnis signalés par la marine américaine

Voir plus +

Newsletter Lorient

Chaque matin, recevez toute l'information de Lorient et de ses environs avec **Ouest-France**

 OK

Votre e-mail est collecté par le Groupe SIPA Ouest-France pour recevoir nos actualités. [En savoir plus.](#)

Suivez nous       

SITES D'ACTUALITÉ



SITES DU GROUPE



SERVICES



SHOPPING



Partager cet article

✕ Les applications mobiles du groupe SIPA **Ouest-France** disponibles en téléchargement

 Des jumelles super-puissantes, installées en passerelle, qui permettent de repérer les oiseaux (la volaille dans le vocabulaire du bord) à 15 km.

[Plan des élections](#) | © Ouest-France

EN IMAGES. Manapany. Visite guidée à bord du thonier en arrêt à Lorient [Ouest-France.fr](#)



 Logo Digital Ad Trust