

Sport

Rechercher une actualité sportive...



Accueil Sport Agression de Yoane Wissa. Sur la piste d'un enlèvement d'enfant

Lundi 05 juillet 2021 17:50



Agression de Yoane Wissa. Sur la piste d'un enlèvement d'enfant



Newsletter maville

Abonnez-vous à la newsletter - Lorient

✉ Votre e-mail

Je m'inscris



Yoane Wissa a été agressé à son domicile dans la nuit de jeudi à vendredi, par une femme qui l'a aspergé d'acide au visage et sur une partie du corps. © Ouest-France

Selon des informations de l'Équipe, une femme soupçonnée de l'agression du joueur de Lorient Yoane Wissa a été interpellée à son domicile de Vannes samedi. Elle est également suspectée d'une autre agression et de l'enlèvement d'un nourrisson.

[L'attaquant du FC Lorient, Yoane Wissa, a été agressé chez lui](#), à Ploemeur (Morbihan), dans la nuit de jeudi à vendredi, par une femme qui lui aurait projeté de l'acide au niveau du visage et du torse.

L'enquête a pris un sacré tournant ce week-end. Selon [des informations de l'Équipe](#), une femme âgée de 32 ans a été interpellée ce samedi en milieu de matinée, à son domicile de Vannes (Morbihan), pour d'autres faits qui pourraient être liés, à savoir l'agression d'une femme à Vannes et l'enlèvement et la séquestration d'un bébé.

Toujours selon les informations du quotidien sportif, cette femme cherchait à « voler » un nourrisson. Les enquêteurs de la police judiciaire de Rennes (Ille-et-Vilaine) auraient retrouvé chez elle un bébé d'un mois et demi qui aurait été enlevé, la veille, à sa mère à Vannes. La suspecte et son compagnon ont été aussitôt placés en garde à vue. Souffrant de troubles psychiques, la jeune trentenaire a finalement été hospitalisée d'office, ce dimanche. Son compagnon a été remis en liberté.

Une femme grièvement blessée à Vannes

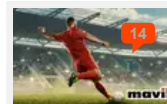
Selon une source citée par l'Équipe, « cette jeune femme a indiqué qu'elle avait fait une fausse couche et qu'elle craignait que son compagnon la quitte. Elle aurait alors mis en place un scénario en faisant croire que sa grossesse était toujours en cours. Elle aurait ensuite affirmé, toujours à son compagnon, qu'elle avait bien accouché, tout en lui expliquant que compte tenu des restrictions sanitaires dues au Covid-19, il ne pouvait pas voir leur nouveau-né. Dans le même temps, elle s'est fait passer pour une assistante sociale auprès de femmes qui venaient d'accoucher afin de pouvoir s'emparer de leur bébé. »

Toujours selon l'Équipe, vendredi, en fin d'après-midi, à Vannes, une mère de famille a été découverte, en partie dévêtue, grièvement blessée dans une rue de la ville. Rapidement secourue, elle explique que son bébé (d'un mois environ) lui a été enlevé par une femme se présentant comme « assistante sociale », qui avait pris contact avec le couple, fixant rendez-vous dans le quartier de Conleau. Très sérieusement brûlée sur 30 % du corps, la victime est aussitôt hospitalisée. C'est grâce aux appels

Quiz et jeux



Quiz. Spécialités et traditions en Europe



Quiz. Les joueurs de football européens emblématiques:



Quiz : Les capitales européennes

Tous les quiz

téléphoniques que la suspecte avait passés au domicile de la victime que la police serait remontée à elle.

Une femme qui correspond au signalement donné par Yoane Wissa

Les enquêteurs de la PJ de Rennes seraient convaincus que l'agresseuse de Vannes est aussi [celle qui s'en est prise à Yoane Wissa à son domicile, jeudi, vers minuit.](#)

Elle correspondrait à la description qu'avait faite le footballeur. Il l'aurait reconnue sur une photo, sans pouvoir être complètement affirmatif, à cause de troubles de la vision. Lors de sa déposition, il avait raconté aux policiers qu'il l'avait vue dans l'après-midi et lui avait même signé un autographe, soi-disant pour son fils. Il serait ensuite tombé nez à nez avec cette femme vêtue de noir, portant des gants et un masque sanitaire, qui serait rentré sans effraction, un bidon à la main. Il s'était débattu alors qu'elle continuait à l'asperger de produit toxique.

L'attaquant congolais de 24 ans a pu être ciblé car sa compagne a accouché d'une petite fille, en mai dernier. Sa compagne se trouvait dans la maison, à l'étage, avec leur petite fille et leur fils de 2 ans quand l'agression s'est produite.

Une enquête a été ouverte pour des faits de « tentative d'homicide », « enlèvement », « séquestration » et « actes de torture et barbarie ». Le Parquet de Lorient **« ne confirme aucun des éléments parus dans la presse ce jour »**.

Opéré au niveau des yeux, à l'hôpital de Lorient vendredi, [Yoane Wissa est dans un état stable.](#)

Nadine BOURSIER. Ouest-France

Retrouvez d'autres actus sur les communes de :

[Rennes](#) [Lorient](#) [Vannes](#)

Donnez votre avis



Abonnez-vous 1^{er} mois offert

Acheter le journal du jour



Les avis des internautes

* Votre commentaire...

* Votre email

Envoyer

RUBRIQUES SITE MAVILLE

[Accueil](#)

[Info](#)

[Sport](#)

[Restaurants](#)

[Cinéma](#)

[Sorties](#)

[Jeux](#)

[Shopping](#)

[Météo](#)

[Pratique](#)

[Deal du jour](#)

[Devenez annonceur](#)

[Cookies](#)

[Données personnelles](#)

[Mentions légales](#)

[Plan du site](#)

[Contact](#)

[Modifier le consentement](#)

SITES OUEST-FRANCE

Ouest-France
Ouest-France Auto
Ouest-France Immo
Ouest-France Emploi
Ouest-France Solidarité

Incubateur OFF7
Comparateur Assurances
Infocale

Angers Brest Caen Clermont-Ferrand Le Mans Lille Marseille Montpellier Nantes Nice Nîmes Quimper Rennes Toulon Tours Vannes
Dinan Fougères Guingamp Lannion-Perros Ploermel Pontivy Redon Saint-Brieuc Saint-Malo Vitré



Les applications mobiles **Ouest-France** disponibles en téléchargement

maville

par

ouest
france

© Copyright maville.com | WEB66

