

Info

Rechercher une actualité...

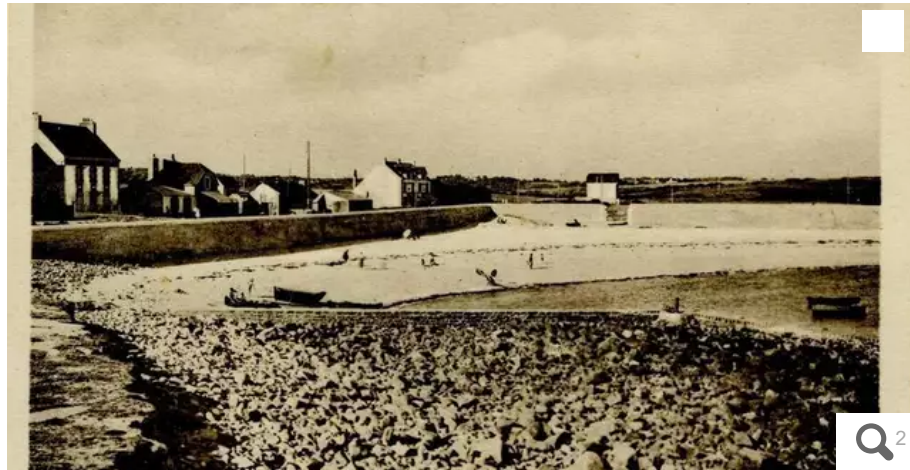


Accueil Info Info Lorient Plœmeur. Le Courégant : un port tranquille à l'histoire riche

Jeudi 29 juillet 2021 18:34



Plœmeur. Le Courégant : un port tranquille à l'histoire riche



Le port du Courégant autrefois... © Ouest-France

Plœmeur d'hier à aujourd'hui. Situé entre Le Fort-Bloqué et Kerroch, le port du Courégant (Plœmeur) est une petite crique protégée des vents d'ouest. De l'époque du néolithique à aujourd'hui, les hommes s'y sont installés.

En 1894, une cale a été construite pour décharger le poisson qui était transformé à la conserverie Fleury. Celle-ci produisait des conserves de sardines et de thons vendus sous les marques Émile Fleury et H. Soudray.

L'un des édifices caractéristiques du port du Courégant de **Plœmeur (Morbihan)** est l'ancien fort situé sur la pointe appelée Le Castel. C'est en fait un ancien fortin bâti en 1789 et vendu par l'État en 1849. Les propriétaires l'ont transformé en villa à l'architecture médiévale et mauresque. Pendant longtemps, une vierge de Lourdes était scellée sur le toit et dominait l'océan à plus de 40 m de hauteur. Occupé par les Allemands pendant la guerre, il a été fortement dégradé et reconstruit dans un style plus épuré. C'est aujourd'hui une habitation avec une superbe vue sur la mer.

Un mur pour empêcher le débarquement allié

Les zones rocheuses aux alentours du Courégant ont servi de carrière de granit pour la construction de la cale et de la digue, mais également des habitations du port. La pointe reliée par la digue a toujours été un endroit prisé par les pêcheurs d'aiguillettes et de maquereaux.

L'une des institutions du Courégant était le restaurant Les Flots bleus (l'actuel Savanah) qui appartenait à Louis Le Toër. Les Plœmeurois aimaient s'y retrouver pour jouer aux boules. C'est d'ailleurs toujours le cas, ils se donnent rendez-vous sur le parking, à gauche de la plage.

À côté du port en allant vers le Fort-Bloqué, on trouve la plage du Grand Courégant. Plus sauvage que sa voisine, elle a été ceinturée par la construction d'un mur pour empêcher le débarquement allié pendant la Seconde Guerre mondiale. Aujourd'hui, sous l'effet de la houle lors des tempêtes, la fortification s'est affaissée dans l'océan.

Newsletter maville

Abonnez-vous à la newsletter - Lorient

✉ Votre e-mail

Je m'inscris

Exprimez-vous ! 61

Faut-il supprimer le bac ?

L'info en continu

Larmor-Plage. Les abeilles...

29/07/21 - 20:49

Lorient. Un moniteur...

29/07/21 - 20:48

Bretagne. Détenues...

29/07/21 - 20:40

Belz. La biscuiterie Kerjeanne...

29/07/21 - 20:24

FC Lorient. Terem Moffi reçoit...

29/07/21 - 19:57

Toute l'info en continu

Infos les + lues

Infos les + commentées

N°1 **Un père de famille meurt après avoir été « roué de...**N°2 **TÉMOIGNAGE. « Personne n'avait jamais vu ça » :...**N°3 **CARTE. Neuf guinguettes morbihannaises où il fait bon...**N°4 **EN IMAGES. Agriculteurs et élus du Morbihan mobilisés...** 3N°5 **Riantec. Le maire ferme la piscine après une intrusion...**

Quiz et jeux





Le port attire de plus en plus de promeneurs. © Ouest-France

Derrière le port, un imposant menhir

Un peu en arrière du port en se dirigeant sur la route du Penher, un imposant menhir s'érige. D'une hauteur de 4,70 m, c'est le plus haut monolithe de la commune. Installé, il y a 5 000 ans, il a été fouillé à la fin du XIX^e siècle par le commandant Le Pontois, officier de marine et archéologue. Près du village de Kerham, sur le site de Lann-Porz-Menec'h, trois tumulus surplombent l'océan.

Depuis la [reconversion de l'ancienne voie ferrée des Kaolins en voie verte, en 2013](#), le port du Courégant est davantage fréquenté par les Ploemeurois et les Lorientais. En effet d'une longueur de 10 kilomètres, elle permet de relier Lorient au Courégant sans croiser de route et en cheminant dans la nature.

Ouest-France

Retrouvez d'autres actus sur les communes de :

Lorient Ploemeur

Donnez votre avis



Abonnez-vous 1^{er} mois offert

Acheter le journal du jour



Les avis des internautes

* Votre commentaire...

* Votre email

Envoyer

RUBRIQUES SITE MAVILLE

Accueil

Info

Sport

Restaurants

Cinéma

Sorties

Jeux

Shopping

Météo

Pratique

Deal du jour

Devenez annonceur

Cookies

Données personnelles

Mentions légales

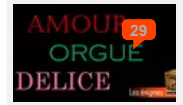
Plan du site

Contact

Modifier le consentement

| SITES OUEST-FRANCE

Quiz. 5 questions sur les Jeux Olympiques



Quiz. 5 questions sur la Chine

Enigme. Quelle est la particularité des mots AMOUR, ORGUE et DELICE ?

Tous les quiz

Ouest-France
Ouest-France Auto
Ouest-France Immo
Ouest-France Emploi
Ouest-France Solidarité

Incubateur OFF7
Comparateur Assurances
Infocale

Angers Brest Caen Clermont-Ferrand Le Mans Lille Marseille Montpellier Nantes Nice Nîmes Quimper Rennes Toulon Tours Vannes
Dinan Fougères Guingamp Lannion-Perros Ploermel Pontivy Redon Saint-Brieuc Saint-Malo Vitré



Les applications mobiles **Ouest-France** disponibles en téléchargement

maville

par

ouest
france

© Copyright maville.com | WEB66

