

Info

Rechercher une actualité...



Accueil Info Info Nantes Nantes. Un rassemblement pour demander une gare de proximité sur l'île de Nantes

Lundi 20 juin 2022 10:00

Nantes. Un rassemblement pour demander une gare de proximité sur l'île de Nantes

Presse Océan



Un collectif de partis politiques, mouvements, associations se lève contre le démantèlement des rails de Nantes-État. © Photo archives Presse Océan

Un collectif de syndicats, partis politiques, mouvements, associations organise un rassemblement le mardi 21 juin de 11 h 30 à 14 h 30 à Nantes État pour demander une politique de transports ferroviaires plus ambitieuse et plus respectueuse des enjeux environnementaux.

Plusieurs syndicats, partis politiques, mouvements et associations appellent à un rassemblement le mardi 21 juin entre 11 h 30 et 14 h 30 à Nantes État, boulevard Gisèle-Halimi pour demander, entre autres choses, l'ouverture d'une gare de proximité sur l'île de Nantes et protester contre le démantèlement programmé des rails de Nantes État.

Maintenir certaines voies et ouvrir une gare de proximité sur l'île de Nantes

Ils rappellent que la gare de Nantes-État sur l'île de Nantes était une gare de voyageurs de 1887 jusqu'aux années 50 et que les voies sont utilisées aujourd'hui pour garer des trains logistiques. Du moins jusqu'au 30 juin, jour du dernier train avant le démantèlement des rails. Le collectif s'interroge sur ce choix : «En pleine crise écologique, est-ce vraiment pertinent de privilégier la voiture au train dans des zones déjà saturées par les véhicules et transports routiers ? Mieux vaut urbaniser l'île de Nantes que les terres maraîchères, mais comment les habitantes et habitants vont se déplacer ?» Les signataires de l'appel demandent à Nantes Métropole, à la SNCF et à l'État de maintenir certaines voies. Selon eux, il faut également ouvrir «une gare de proximité sur l'île de Nantes» qui «pourrait accueillir le TER ou le tram-train, ou encore servir de pôle multimodal pour la desserte logistique de l'île et du centre-ville». Pour eux, l'offre actuelle ne répond pas aux vrais besoins du département. «Nos associations souhaitent que les acteurs locaux, en particulier la Région et Nantes Métropole se mettent rapidement au travail ensemble, dans un cadre élargi aux communautés de communes périphériques qui accueillent nombre d'habitants en lien quotidien avec Nantes».

Elles demandent par ailleurs à la SNCF et à l'État l'arrêt de «la destruction des infrastructures publiques alors que celles-ci sont nécessaires pour satisfaire les besoins sociaux et environnementaux».

Presse-Océan

Newsletter maville

Abonnez-vous à la newsletter - Nantes

Votre e-mail Je m'inscris

Exprimez-vous ! 70

Débat. Faut-il imposer un gel des loyers ?

L'info en continu

Hellfest : un « Hell'Break »...

20/06/22 - 12:00

Politesse, propreté et bonne...

20/06/22 - 11:43

De la réalité virtuelle contre...

20/06/22 - 11:30

Débat. Quel regard portez-vous...

20/06/22 - 11:13

Congrès internationaux ...

20/06/22 - 11:00

Toute l'info en continu

Infos les + lues Infos les + commentées

N°1 Loire-Atlantique. Les « rassemblements festifs à...

N°2 Un collégien en stage meurt écrasé par un mur sur un...

N°3 Canicule au Hellfest, à Clisson : le préfet appelle à...

N°4 Canicule au Hellfest : « On installe des brumisateurs...

N°5 Nantes. Le drame après un mal-être au travail sanctionné

Quiz et jeux

Retrouvez d'autres actus sur la commune de :

Nantes

Donnez votre avis



Presse Océan



Abonnez-vous



Acheter le journal du jour



Les avis des internautes

* Votre commentaire...



* Votre email

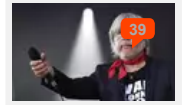
Envoyer



Quiz. 10 questions sur les dinosaures



Quiz. 10 questions sur le Royaume-Uni



Quiz. Connaissez-vous bien Renaud ?

Tous les quiz



Nantes maville.com

J'aime cette Page

61 K J'aime

RUBRIQUES SITE MAVILLE

Accueil

Info

Sport

Restaurants

Cinéma

Sorties

Jeux

Shopping

Météo

Pratique

Bons plans du jour

Devenez annonceur

Cookies

Données personnelles

Mentions légales

Plan du site

Contact

Modifier le consentement

SITES OUEST-FRANCE

Ouest-France

Ouest-France Auto

Ouest-France Immo

Ouest-France Emploi

Ouest-France Solidarité

Incubateur OFF7

Compareteur Assurances

Infocale

Bons plans Ouest-France

Commerces Ouest-France

Compareteur de produits

Codes promo

Angers Brest Caen Clermont-Ferrand Le Mans Lille Lorient Marseille Montpellier Nice Nîmes Quimper Rennes Toulon Tours Vannes
Challans Cholet La Baule La Roche sur Yon Laval Les Herbiers Les Sables d'Olonne Saint Gilles Croix de Vie Saint-Nazaire Saumur



Les applications mobiles **Ouest-France** disponibles en téléchargement

maville

par

ouest france

© Copyright maville.com | WEB66



