

Info

Rechercher une actualité...



Accueil Info Info Lorient La cathédrale de Keroman à Lorient, un sanctuaire vivant à découvrir jeudi 29 septembre

Lundi 26 septembre 2022 15:55



La cathédrale de Keroman à Lorient, un sanctuaire vivant à découvrir jeudi 29 septembre

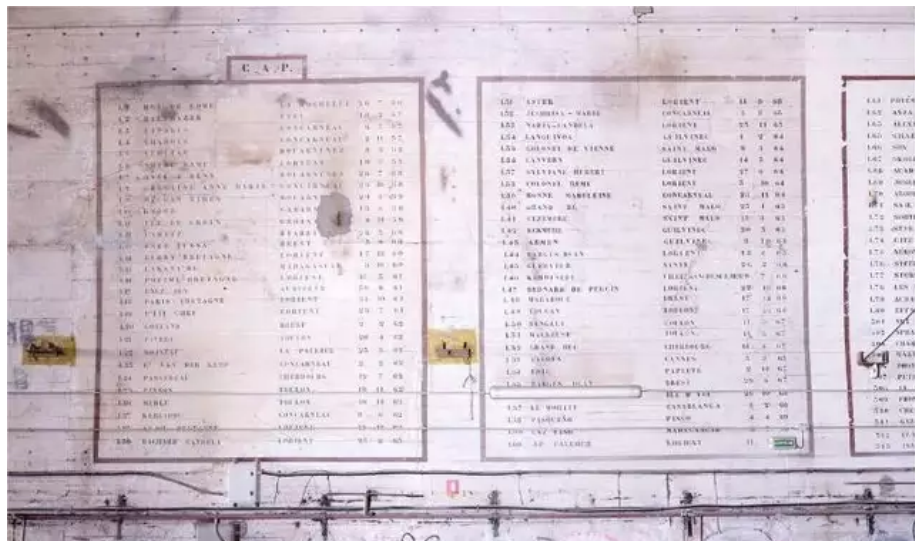


Christophe Deutsch-Dumolin, animateur au service architecture et patrimoine de la ville de Lorient, devant la cathédrale ouest de Keroman qu'il sera possible de visiter jeudi. © OUEST-FRANCE

Construit en 1940 pour protéger les sous-marins allemands des bombardements alliés, le bunker est devenu un équipement de la navale civile. Une visite exceptionnelle a lieu jeudi 29 septembre 2022.

1940. Les blocks K1, K2 et K3 de la base de sous-marins de [Lorient \(Morbihan\)](#) n'existent pas encore. Mais, déjà, l'occupant allemand fait venir ses U-Boote à Lorient. Pour sa rade abritée et ses infrastructures portuaires civiles et militaires. En particulier le slipway de l'actuelle aire de réparation navale de Keroman, équipé d'un treuil et d'une rampe inclinée qui permettent de hisser les navires au sec.

Une fresque monumentale



Une fresque murale de 13 m de long à l'intérieur de la cathédrale recense les 116 navires qui y ont été construits par les Chantiers de la Perrière entre 1956 et 1983. © BERNARD BEGUE / REGION BRETAGNE

Newsletter maville

Abonnez-vous à la newsletter - Lorient

Votre e-mail

Votre e-mail, avec votre consentement, est utilisé par la société Ouest-France Multimédia pour recevoir les newsletters sélectionnées. En savoir plus

Exprimez-vous !

Faut-il boycotter la Coupe du Monde de football au Qatar ?

L'info en continu

Guidel. Le Rugby-club Guidel...

26/09/22 - 18:12

ENTRETIEN. Chantiers, plan...

26/09/22 - 18:00

Lorient. Une vente éphémère...

26/09/22 - 17:57

Basket-ball. Pour le Cep...

26/09/22 - 17:49

Larmor-Plage. À Toulhars, les...

26/09/22 - 17:45

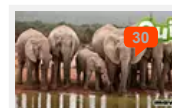
Toute l'info en continu

Infos les + lues

Quiz et jeux



Quiz. Les photographes et les photographies célèbres



Quiz. 10 questions sur les éléphants



Quiz. L'amitié dans la littérature

marins stationnés au sec restent donc des cibles très exposées, malgré leur dissimulation sous des bâches de camouflage.

Dès la fin 1940, les Allemands lancent la construction de deux abris en béton. Deux dom-bunkers. Dom, en allemand, signifie cathédrale. On les appelle toujours ainsi. « **La base de sous-marins débute ici en fait** », ancre Christophe Deutsch-Dumolin, animateur au [service architecture et patrimoine de la ville](#).

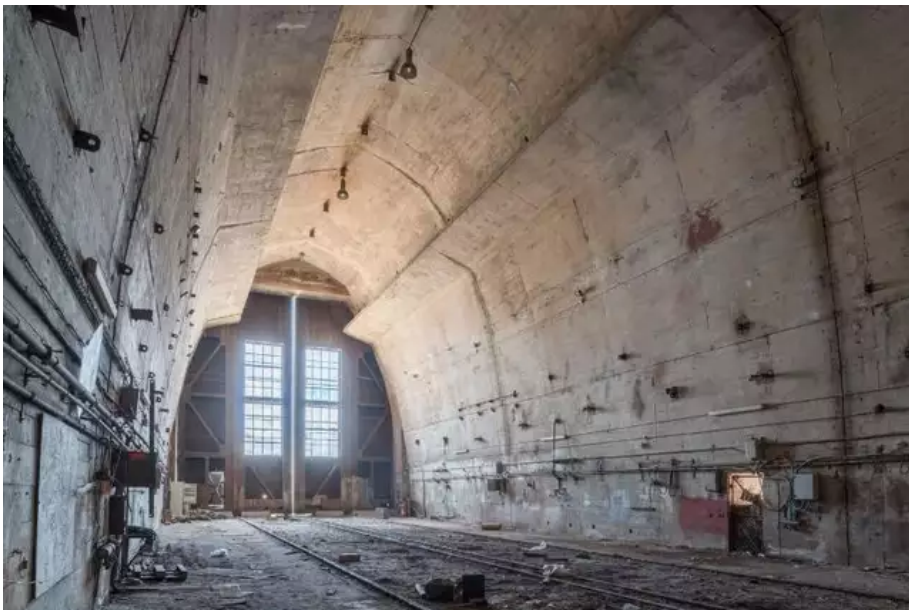
C'est l'une d'elles, celle située à l'ouest, qu'il sera possible de visiter jeudi. [Un moment unique, organisé par la Région Bretagne \(propriétaire des lieux\) et son service de l'inventaire du patrimoine culturel](#), la Ville de Lorient et les archives municipales, la Sem Lorient-Keroman qui gère le site et, bien sûr, l'amicale des Chantiers et ateliers de la Perrière.

Car, la cathédrale fut, de 1956 à 1983, le haut lieu de construction des bateaux signés par les célèbres Chantiers de la Perrière. Y sont nés, entre autres, le [Paris-Bretagne](#), premier chalutier pêche arrière français, ou encore les ferries pour Groix, [Guerveur](#), [Acadie](#), etc.

116 navires en tout, dont les noms, le port d'immatriculation et la date de mise à l'eau figurent sur une fresque murale de 13 m de long. Un autre élément remarquable de la cathédrale. « **Elle va être restaurée** », confie Christophe Deutsch-Dumolin.

Les *Pen Duick* III, IV et V d'Éric Tabarly ont aussi été construits par les Chantiers, mais dans les ateliers attenants, pas dans la cathédrale. « **C'est pourquoi leur nom ne figure pas sur la fresque** », précise [François Toullec, petit-fils et fils des créateurs des Chantiers](#).

Un outil de travail



La cathédrale ouest mesure 82 m de long et 16 m de large. Sa hauteur, à l'intérieur, est de 13,7 m mais de 10,8 m sous le pont roulant, fixé au plafond, qui permet de porter et déplacer des éléments des bateaux en construction ou en réparation. © CHARLOTTE BARRAUD / REGION BRETAGNE

C'est tout cela qu'il sera possible de découvrir jeudi. Une ouverture exceptionnelle, car le site – et ses deux cathédrales – est habituellement fermé au public. Non pas pour la conservation historique. Mais bien parce que les deux cathédrales restent des équipements portuaires que [les entreprises de réparation navale](#) et le port de pêche utilisent toujours. Des sanctuaires vivants ! Des travaux de modernisation sont d'ailleurs prévus prochainement.

Visite et conférence jeudi 29 septembre, de 18 h à 19 h 30. Gratuit. Accès à la cathédrale par la porte sud (côté quai du Pourquoi-Pas, rue Ingénieur Henry-Verrière). L'endroit sera fléché. Réservation possible par e-mail : inventaire.patrimoine@bretagne.bzh

En forme ogivale pour dévier les bombes alliées

... ..

m Lorient
Lorient merville.com
J'aime cette Page 13 K J'aime



La porte sud de la cathédrale, rue Ingénieur Verrière, par où se fera l'accès à la visite. © CHARLOTTE BARRAUD / REGION BRETAGNE

En béton armé

La cathédrale ouest mesure 82 m de long et 16 m de large. Sa hauteur, à l'intérieur, est de 13,7 m mais de 10,8 m sous le pont roulant, fixé au plafond, qui permet de porter et déplacer des éléments des bateaux en construction ou en réparation. La largeur des murs varie entre 1,13 m et 1,67 m. Le toit, lui, fait 2,5 m d'épaisseur. La surface au sol est de 1 070 m². La cathédrale pouvait accueillir un sous-marin de 67 m.



Septembre 1940. Le sous-marin allemand U-Boot 61 est monté sur le slipway de Keroman grâce au treuil et à la rampe inclinée puis sera mis à l'abri dans la cathédrale, le dom-bunker. © REGION BRETAGNE

Ogive et zébras

La voûte des deux dom-bunkers est construite en forme d'ogive. L'objectif ? Dévier les bombes larguées par les alliés. Les deux bâtiments étaient également camouflés par des zébras de peinture. La cathédrale ouest avait été équipée sur le dessus d'un encuvement rectangulaire en béton destiné à recevoir un canon de défense antiaérienne.

Uniques

Les deux cathédrales sont des constructions uniques. On n'en connaît pas de similaires ailleurs. À part trois dom-bunkers situés à Wimereux (Pas-de-Calais) mais beaucoup moins imposants et uniquement

Les conférenciers

Chacun interviendra environ 15 minutes : Christophe Deustch-Dumolin (animateur au service architecture et patrimoine de la ville de Lorient), François Toullec (petit-fils et fils des fondateurs des Chantiers de la Perrière), Guillaume Lécueillier et Erwana L'Haridon (chargés d'études au service de l'inventaire du patrimoine culturel, à la région Bretagne) et Pierre-Gilles Le Marer (de l'antenne portuaire de la Région Bretagne à Lorient).

Charles JOSSE. Ouest-France

Retrouvez d'autres actus sur la commune de :

Lorient

Donnez votre avis



Abonnez-vous 1^{er} mois offert

Acheter le journal du jour



Les avis des internautes

* Votre commentaire...



* Votre email

En cochant cette case, j'accepte et je reconnais avoir pris connaissance des **conditions générales d'utilisation** et de **la politique de données personnelles**.

Envoyer

*Vos données personnelles font l'objet d'un traitement informatique par la société Ouest-France Multimédia, sur le fondement de l'exécution d'un contrat et sont utilisées notamment pour prendre en compte, modérer et répondre à vos commentaires sur les contenus mis en ligne sur le site. Elles seront conservées conformément à notre politique de données personnelles, sauf dispositions légales particulières. Vous disposez d'un droit d'accès, de rectification, d'opposition, de limitation et de portabilité, en vous adressant directement à pdp@sipa.ouest-france.fr ou par courrier à "Délégué à la Protection des Données Personnelles SIPA Ouest-France Multimédia - ZI Rennes Sud-Est, - 10 rue du Breil - 35051 Rennes cedex 9". Vous avez également le droit d'introduire une réclamation auprès de la CNIL. **En savoir plus***

RUBRIQUES SITE MAVILLE

[Accueil](#)

[Info](#)

[Sport](#)

[Restaurants](#)

[Cinéma](#)

[Sorties](#)

[Jeux](#)

[Shopping](#)

[Météo](#)

[Pratique](#)

[Bons plans du jour](#)

[Devenez annonceur](#)

[Cookies](#)

[Données personnelles](#)

[Mentions légales](#)

[Plan du site](#)

[Contact](#)

[Modifier le consentement](#)

SITES OUEST-FRANCE

[Ouest-France](#)

[Ouest-France Auto](#)

[Ouest-France Immo](#)

[Incubateur OFF7](#)

[Comparateur Assurances](#)

[Infocale](#)

[Info](#)

[Sport](#)

[Restos](#)

[Ciné](#)

[Sorties](#)

[Jeux](#)

[Bons Plans](#)

[Météo](#)

[Pratique](#)



[Comparateur de produits](#)

[Codes promo](#)

[Angers](#) [Brest](#) [Caen](#) [Clermont-Ferrand](#) [Le Mans](#) [Lille](#) [Marseille](#) [Montpellier](#) [Nantes](#) [Nice](#) [Nîmes](#) [Quimper](#) [Rennes](#) [Toulon](#) [Tours](#) [Vannes](#)
[Dinan](#) [Fougères](#) [Guingamp](#) [Lannion-Perros](#) [Ploermel](#) [Pontivy](#) [Redon](#) [Saint-Brieuc](#) [Saint-Malo](#) [Vitré](#)



Les applications mobiles **Ouest-France** disponibles en téléchargement

maville

par

**ouest
france** 

© Copyright maville.com | WEB66

