



Rechercher sur le Web



Accueil

Actualité ...



Personnaliser



Le Figaro



Suivre

Afficher le profil

«Laurent Lafitte n'apprend pas son texte et ralentit tout le monde» : quand Blanche Gardin est en promo

Il y a 2 h



1



Partager



Enregistrer

À ce rythme-là, plus personne ne va l'aimer ! En campagne promo pour le film *Tout le monde aime Jeanne*, Blanche Gardin a encore frappé. La comédienne, humoriste et scénariste française partage l'affiche du premier film de Céline Devaux avec [Laurent Lafitte](#) à qui elle a adressé un message indirect. La comédie, en salles le 7 septembre, raconte l'histoire d'une jeune femme appréciée de tous... sauf d'elle-même. «Tout le monde a toujours aimé Jeanne. Aujourd'hui, elle se déteste. Surendettée, elle doit se rendre à Lisbonne et mettre en vente l'appartement de sa mère disparue un an auparavant. À l'aéroport, elle tombe sur Jean, un ancien camarade de lycée fantasque et quelque peu envahissant», détaille le synopsis.



En vidéo, «Tout le monde aime Jeanne», la bande-annonce

«Il ne joue pas mal»

Et pour l'occasion, la comédienne use de son célèbre second degré pour en assurer la promotion. Sur sa page [Facebook](#), dimanche 28 août, elle s'est ainsi fendue d'une pique à son acolyte de tournage. «Je sais qu'on attend des acteurs qu'ils disent du bien du film quoi qu'il arrive. Mais dans le cas présent je suis obligée de dire que jouer avec Laurent Lafitte a été particulièrement éprouvant, écrit-elle. Avant d'ajouter : Il ne joue pas mal mais il n'apprend pas son texte et ralentit tout le monde. Cauchemar. Je dis ça en toute bienveillance, pour lui donner aussi une opportunité d'évoluer.»

Plus de 6000 réactions

Et le moins que l'on puisse dire, c'est que la publication a fait réagir les internautes. Plus de 6000 likes et près de 400 commentaires. Plusieurs camps s'affrontent : les adeptes de l'humour noir tout d'abord qui vont jusqu'à renchérir dans la même veine, prêtant d'autres défauts à l'acteur. «Bien sûr il a couché pour avoir le rôle !», «Son agent m'a justement parlé de ses absences, je crois qu'au théâtre, son dernier souffleur a fait un [burn-out](#)». Certains commentaires félicitent et encouragent Blanche Gardin pour «son courage» : «Il se demandait encore hier si vous l'aviez trouvé à la hauteur, c'est super que vous ayez pris les devants, l'alléger de ses doutes c'est un formidable cadeau.»

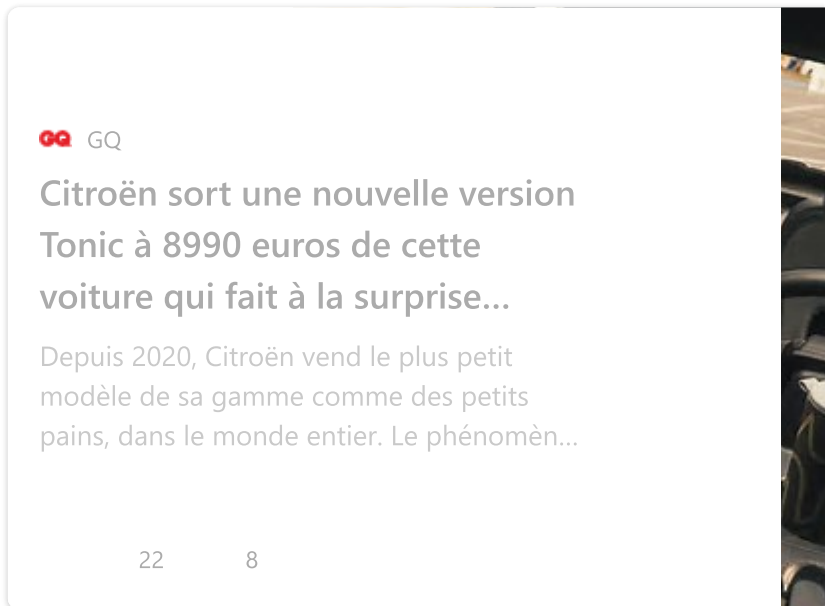
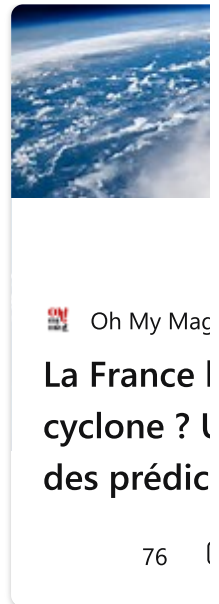
Mais tout le monde n'a visiblement pas saisi le second degré dont l'actrice a fait preuve, si tant est que ce soit le cas. «Je ne connais pas le contexte, mais un tel franc-parler, c'est rare !» ; ou encore «Si c'est votre sentiment madame, pourquoi ne pas le lui dire en face sans l'afficher à des milliers personnes. Ça serait constructif et moins petit», argue la *team* premier degré. D'autres attaquent carrément la comédienne sur son parcours, le comparant à celui de Laurent Lafitte. «Quand tu n'as mis aucun pied dans l'Académie française et que tu viens du Jamel Comedy Club, ça passe moyen...»

Blanche Gardin refuse sa décoration à cause des promesses non-tenues de Macron



L'humoriste laisse bien sûr planer le doute sur ses intentions, mais l'opération com' a semble-t-il réussi. «Second degré... réussi... Au final j'irai voir le film», «Du coup faut aller voir le film pour vérifier» ou encore «Bon j'irai voir le film pour jeter du pop-corn sur l'écran quand il sera à l'image», commentent avec ironie certains aficionados.

AUTRES ARTICLES RECOMMANDÉS



Toute La Télé

+ Suivre

Afficher le profil

France 2 : scandale explosif pour Elise Lucet, des révélations totalement inattendues



Benoit Mandin - Il y a 1 h



Réagir



commentaires |

11



Partager



Enregistrer

À l'issue de la saison 2016/2017, **Elise Lucet** a donné un nouvel élan à sa carrière. Parallèlement à *Cash investigation*, la journaliste a quitté le 13 heures de France 2 pour succéder à **Françoise Joly** et **Guilaine Chenu** à la présentation du magazine *Envoyé spécial*.



France 2 : scandale explosif pour Elise Lucet, des révélations totalement inattendues
© Fournis par Toute La Télé

Lors de la saison 2021/2022, Elise Lucet a continué d'œuvrer avec *Cash investigation* et *Envoyé spécial* sur France 2. À travers ses deux magazines, l'ancienne reine du 13 heures de la Deux a [dénoncé une série de scandales](#). Elle a suscité des polémiques autour des perfluorés, de Korian, l'un des géants du secteur des Ehpad, ou encore des méthodes employées par McDonald's.

Des audiences décevantes pour France 2

Si l'on se réfère à *Envoyé spécial*, France 2 s'est retrouvée sous pression. Le magazine, proposé le jeudi en première partie de soirée en lead-in de *Complément d'enquête*, s'est positionné à de nombreuses reprises sous le cap des 2 millions de fidèles. La chaîne publique a été reléguée à la quatrième place



cap symbolique des 10% sur les quatre ans et plus.

Ce jeudi 1er septembre, Elise Lucet [signera sa rentrée 2022 / 2023](#) sur France 2. Dès 21h10, elle sera à la tête du premier numéro de la saison d'*Envoyé spécial*. Des reportages sur la sécheresse qui a frappé la France cet été et la résistance de Taïwan aux menaces de la Chine seront proposés. L'émission sera ponctuée par le témoignage d'une famille, qui a tout perdu suite à l'incendie ayant ravagé la forêt landaise cet été.

Continuer la lecture

↪ Retour à l'accueil

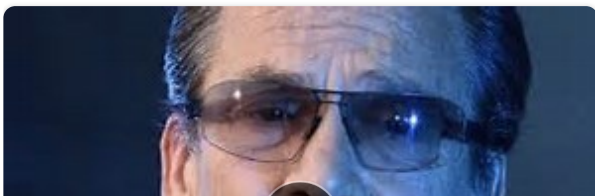
AUTRES ARTICLES RECOMMANDÉS



 Paris Match

**Exclusif - F
de Sea She
s'imaginer**

5



 Public

Florent Pagny malade : Face à Naqui, le chanteur fait part

© 2022 Microsoft

Confidentialité et cookies

Conditions d'utilisation

Annonceurs

 Commentaires

 Dailymotion

**GALA VIDEO - Sandrine Rousseau : à quoi ressen
sentimentale ?**

GALA VIDEO - Sandrine Rousseau : à quoi ressemble sa vie senti



