

# Le téléphone en charge dans la salle de bains, attention aux « risques mortels »

Utiliser son smartphone dans son bain ou sa douche, alors qu'il est en charge, peut avoir des conséquences dramatiques.



Selon l'Observatoire national de la sécurité électrique, 40 personnes décèdent chaque année par électrocution. (photo d'illustration)  
Licence creative commons



Par Victor Cousin



Le 8 février 2023 à 15h18

3

Eau et électricité ne font pas bon ménage. L'adage est connu, mais ne permet pas d'éviter les [40 décès liés chaque année à une électrocution](#), décomptés par l'Observatoire national de la sécurité électrique. Ce dimanche encore, un jeune homme de 25 ans serait mort à Tence (Haute-Loire) dans sa baignoire, alors qu'il utilisait son téléphone en charge, [selon les informations du Progrès](#).

Si les morts demeurent rares, les accidents impliquant des téléphones portables se multiplient, selon le Lieutenant Patrick Chavada, membre de la commission nationale secourisme de la Fédération Nationale des Pompiers de France (FNSPF). « C'est un appareil du quotidien, mais il reste électrique, alerte-t-il. Et comme tout appareil électrique, un téléphone branché sur secteur peut-être [un appareil mortel](#). Il faut prendre des précautions ! »

## 220 Volts et « un danger de mort »

Une première consigne est à respecter : ne pas utiliser d'appareils électriques quand on est dans une atmosphère humide, telle qu'une douche, un bain ou plus généralement une salle de bains. « Avec la démocratisation des smartphones, les gens s'en servent pour tout et n'importe quoi, y compris dans le bain. Et on commence à avoir des électrisations et même [des électrocutions, menant au décès de la victime](#) », déplore le lieutenant.

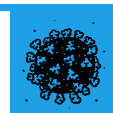
L'installation électrique dans les endroits humides comme les salles de bains est pourtant encadrée, comme le rappelle le pompier : « Les prises doivent être en hauteur loin des baignoires et des douches, dans des endroits dits hors d'eau. Mais le problème, c'est qu'aujourd'hui le câble de recharge est assez long pour arriver jusqu'au bain. »

Concrètement, comment peut-on se retrouver en contact avec de l'électricité ? Sèche, la peau isole le corps humain. Une fois mouillée, elle perd ses qualités et devient conductrice. Le courant peut donc traverser tout le corps. Comme pour un sèche-cheveux, ou un rasoir, un téléphone portable branché qui tombe dans l'eau peut alors engendrer une électrisation, voire une électrocution, qui, elle, s'avère mortelle.

---

### Newsletter Coronavirus

Le point sur l'épidémie de Covid-19



[S'inscrire à la newsletter](#)

[Toutes les newsletters](#)

« Il ne faut pas oublier que c'est un appareil qui fonctionne avec une source électrique, avec des petites étincelles qui se forment. S'il y a des vapeurs d'essence, ça peut s'enflammer. S'il y a de l'eau, il y a un risque d'électrocution », explique le membre de la FNSPF.



Que l'on utilise son téléphone en charge ou non n'implique pas les mêmes dangers. En cause, les 220 volts du secteur électrique que peut recevoir le corps humain à travers la prise. « S'il n'est pas sur secteur, vous n'êtes pas branché sur ces 220 volts. Vous ne recevez que potentiellement les 6 volts du téléphone, l'équivalent des fils électriques des clôtures. Cela va être désagréable, mais a priori on a un risque seulement d'électrisation. Dès qu'on passe à [l'appareil en charge](#), il y a un danger de mort », détaille le sapeur-pompier.

**« Débrancher la prise pour porter secours »**

En cas d'électrisation, la règle à suivre est simple : sortir immédiatement de l'eau, se sécher et vider sa baignoire. Ensuite, seulement, vous pourrez récupérer votre précieux téléphone, qui pourrait dans la plupart des cas avoir rendu l'âme. Dans le cas plus grave d'[électrisation avec arrêt cardiorespiratoire](#), la personne qui vient porter secours doit impérativement éviter de toucher la victime. « On risque d'être également électrisé très gravement. Il faut d'abord débrancher la prise », insiste le lieutenant.

Le téléphone branché peut aussi être dangereux en dehors de votre salle de bains, notamment lorsqu'il est branché sur une multiprise déjà utilisée. « Il y a un danger aussi, si l'on a une sursollicitation des prises électriques. On met en tension la multiprise, qui va commencer à chauffer et peut aller jusqu'à s'enflammer », détaille Patrick Chavada. En cas de recharge de longue durée, il faut privilégier le fait de poser son téléphone dans un endroit qui ne risque pas de prendre feu et non pas sur votre canapé et votre tapis.

---

### Dans la rubrique Santé

[Île-de-France : vous avez eu un problème de santé ? Racontez votre vécu pour améliorer l'offre de soins](#)

[Grippe : le rebond de l'épidémie se confirme en France](#)

Abonnés [Les étudiants en santé sont-ils toujours trop démarchés par l'industrie pharmaceutique ?](#)

Les commentaires sont ouverts à tous les inscrits. Ils font l'objet d'une modération avant publication. Ils seront publiés dans leur intégralité ou supprimés s'ils sont jugés non conformes à [la charte](#).

Veuillez vous [connecter](#) ou [créer un compte](#) pour pouvoir commenter cet article.

**48c80oks4o0w** Le 8 février 2023 à 16h02

c'est bien de le rappeler. Un chargeur délivre 5v en milieu sec donc 0 risques. Mais en milieu humide les barrières isolantes sont fragiles et le 220v traverse tout.

**Solo94** Le 8 février 2023 à 15h48

C'est fou qu'il faille rappeler ce genre d'évidence mais il est également notoire que le nombre de blaireaux a augmenté considérablement avec les réseaux « sociaux »

Abdulin\_ Le 8 février 2023 à 15h33

et ne pas mettre la main dans du feu: ça brûle ! génération d'ahuris

## Santé



**Île-de-France : vous avez eu un problème de santé ? Racontez votre vécu pour améliorer l'offre de soins**



**Grippe : le rebond de l'épidémie se confirme en France**



**Deux millions de préservatifs distribués gratuitement en janvier : « Un tabou a été levé »**



Abonnés **Les étudiants en santé sont-ils toujours trop démarchés par l'industrie pharmaceutique ?**



Abonnés **Cancer : la difficulté d'accès aux médicaments innovants, « une perte de chance énorme pour les patients »**



Abonnés **Electrosensibilité : en Bretagne, les malades des ondes s'impatientent**



**Des femmes en état végétatif et mères porteuses : pourquoi ce projet n'aboutira jamais**



**Les conseils d'un pompier à suivre absolument lors d'un incendie à votre domicile**