

« Tourner le bouton et voir le train démarrer » : à Nozay, les modèles réduits ont toujours autant de succès

Ce week-end, près de 400 visiteurs sont venus découvrir l'exposition proposée par le comité des fêtes de Nozay et le Club Modélisme Ferroviaire Arpajonnais (CMFA).

Par **Florian Garcia**

Le 19 novembre 2023 à 17h59



Nozay, dimanche 19 novembre 2023. La passion des trains électriques se transmet de génération en génération. LP/Florian Garcia

Réagir

Enregistrer

« Petit, je jouais avec des trains dans le grenier de mes parents, s'enthousiasme Jean-Bruno à la vue [des dizaines de maquettes](#) présentées ce week-end au gymnase Pierre-Dupuis à Nozay. Je faisais comme eux, j'ajoutais des décors. À l'époque, on en trouvait facilement dans le commerce. » Plusieurs décennies plus tard, c'est en père de famille que Jean-Bruno retombe en enfance. Son fils Maël, « qui va bientôt avoir 3 ans », est déjà prêt à prendre la relève. « Quand je le regarde, je me revois à mes débuts, poursuit le papa. Je me souviens du plaisir que j'avais à tourner le bouton et à voir le train démarrer. »

Pour cette première [exposition de trains miniatures](#), le comité des fêtes de Nozay s'est rapproché du Club Modélisme Ferroviaire Arpajonnais (CMFA). « Nous avons convié plusieurs clubs de l'Essonne et un de Seine-et-Marne, indique le proutident Pierre Bouillaud. Au total, quinze réseaux de tailles différentes sont exposés. »

Locomotives à vapeur, trains de fret et autorail

Dans le jargon de ces passionnés, un réseau est une maquette. « Celle-ci, qui n'est pas la plus grande de l'exposition ; fait 7,50 m de long sur 80 cm de large, détaille Laurent Fèvre, à la fois membre du comité des fêtes et du CMFA. Avec la double voie et les voies de garage, on n'est pas loin des 50 m de réseau. Grâce à la console digitale, on peut commander chaque locomotive. » Pour réaliser cette maquette, les membres du club se sont laissé guider par leur imagination. « On a ajouté une fête foraine avec des manèges et une grande roue, continue Laurent. Tout cela s'anime grâce à des circuits imprimés que nous avons programmés. »

Pour que l'imaginaire se mêle à la réalité, ces passionnés ont bien évidemment ajouté une gare. « Avec les trains qui la traversent, on pourrait presque dire qu'elle est inspirée de celle de Limoges, s'amuse Pierre. On a aussi mis un village en carton, un point d'eau et un aqueduc en polystyrène. » Clin d'œil de l'un des membres, une des maisons exposées a été réalisée... à l'image de la sienne. « Les gens ne le savent pas mais nous, on aime bien ces petits traits d'humour », complète Laurent.

À lire aussi [Star Wars, Johnny Hallyday et forteresses : à la rencontre des fans de Lego en Essonne](#)

Comme des enfants, les membres du club s'amuse à changer régulièrement les trains qu'ils mettent en circulation. « On a des locomotives à vapeur, des trains de fret mais aussi un autorail et des trains actuels. On les change toutes les heures ! » En deux jours, près 400 visiteurs ont fait le déplacement. « Pour une première, c'est une

réussite, conclut Laurent. On aimerait continuer au rythme d'une année sur deux en alternant avec une exposition consacrée au monde des Lego. »

Dans la rubrique Essonne

[Grand Paris : et si vous aidiez un enfant malade à vivre son rêve au pays du Père Noël ?](#)

[Essonne : malaises en série à la clinique de Longjumeau, 31 patients et soignants pris en charge](#)

[Coupe de France : primeur, ex-pro en Bulgarie, frère d'international... Les belles histoires du Petit Poucet](#) P

Les commentaires sont ouverts à tous les inscrits. Ils font l'objet d'une modération avant publication. Ils seront publiés dans leur intégralité ou supprimés s'ils sont jugés non conformes à [la charte](#).

Veuillez vous [connecter](#) ou [créer un compte](#) pour pouvoir commenter cet article.

Nozay



Journal

Se connecter

S'abonner



En Essonne

Ville, code postal...



75 · Paris

91 · Essonne

92 · Hauts-de-Seine

93 · Seine-Saint-Denis

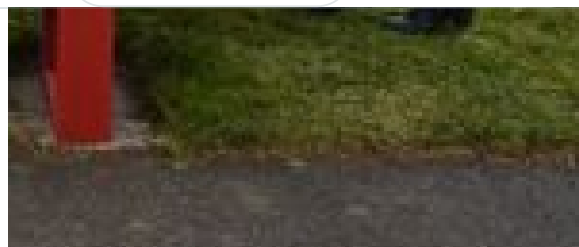
94 · Val-de-Marne

95 · Val-d'Oise

77 · Seine-et-Marne

78 · Yvelines

60 · Oise



les femmes victimes de violences » P

Toutes les actualités locales



Coupe du monde : une classe de 4e de l'Essonne a bouclé son journal du Mondial P



Coupe de France : au FC Marcoussis Nozay La Ville du Bois, l'union de trois villes fait la force P



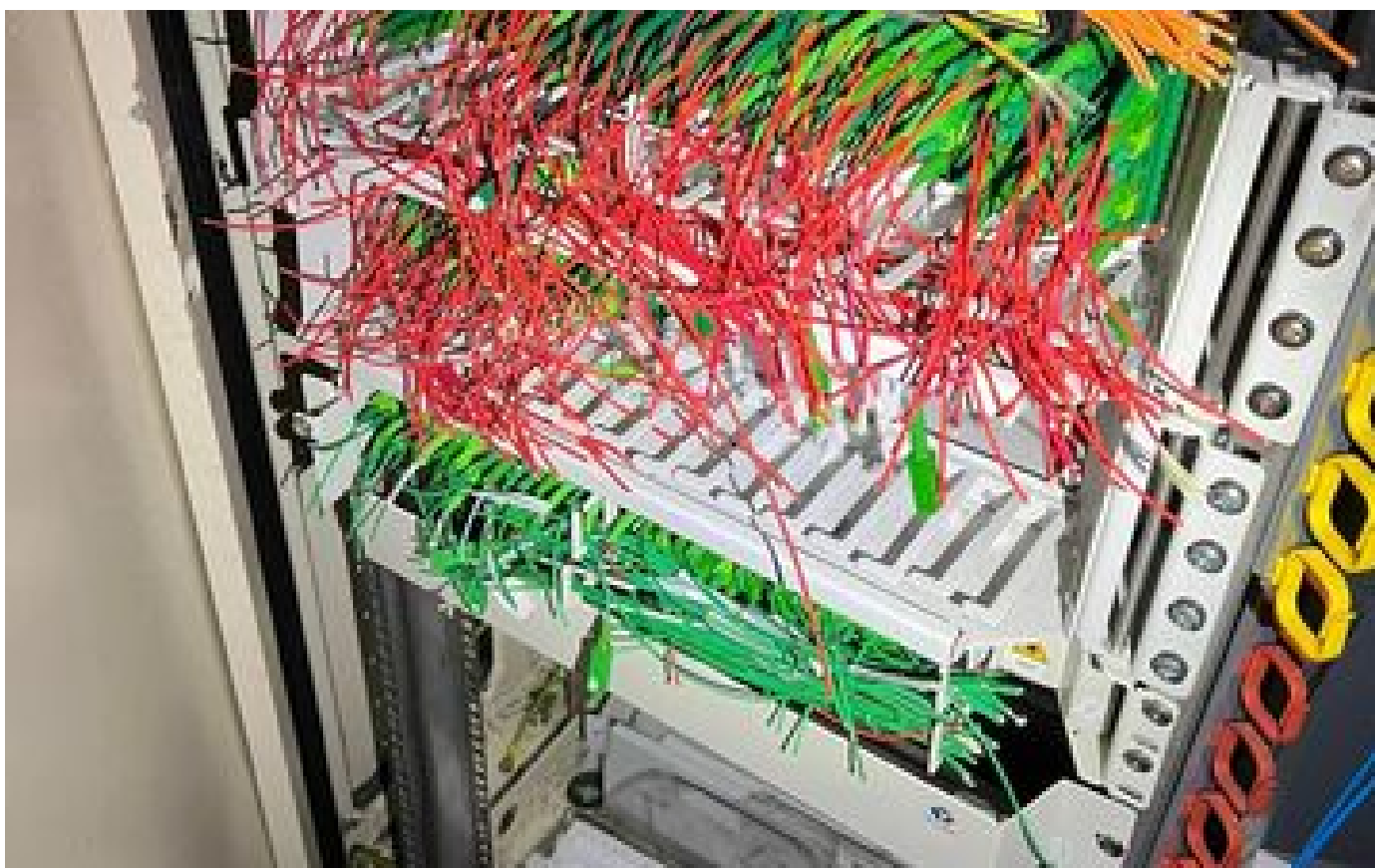
Coupe de France : dans la magie du FC Marcoussis, le Petit Poucet qui se hisse au 8e tour P



Le footballeur Pauleta inaugure un complexe sportif à son nom en Essonne : « Je suis très touché » P



«Cela fait ressortir la nature des gens»... quand faire du sport aide à trouver un boulot P



Face aux dysfonctionnements de la fibre, l'agglomération Paris-Saclay montre les muscles P



Essonne : recyclerie, réparation de vélos, bricolage, ateliers d'art... les lieux participatifs fourmillent de projets **P**

Essonne



Grand Paris : et si vous aidiez un enfant malade à vivre son rêve au pays du Père Noël ?



Coupe de France : primeur, ex-pro en Bulgarie, frère d'international... Les belles histoires du Petit Poucet **P**



À Chamarande, faites le plein de cadeaux de Noël « made in Essonne » ! **P**



« Floco », « sten », « guenda » : un dictionnaire en ligne pour déchiffrer l'argot des cités P



Essonne : malaises en série à la clinique de Longjumeau, 31 patients et soignants pris en charge



Essonne : un piéton de 99 ans meurt percuté par un camion à Corbeil



Fermeture d'un pont au-dessus de l'A6 en Essonne : un imbroglio qui « a affolé tout le monde pour rien » P



Transports en Ile-de-France : les perturbations du week-end des 18 et 19 novembre