



Accueil Info Info Lorient À Lorient, la Croix-Rouge aide de plus en plus de femmes dans le besoin

Vendredi 12 janvier 2024 08:14



À Lorient, la Croix-Rouge aide de plus en plus de femmes dans le besoin

Newsletter maville

Abonnez-vous à la newsletter - Lorient

✉ boncoinbzh56@gmail.com Je m'inscris

Votre e-mail, avec votre consentement, est utilisé par la société Additi Multimedia pour recevoir les newsletters sélectionnées. [En savoir plus](#)

Exprimez-vous !

Débat : Dans un contexte marqué par l'inflation et la crise écologique, les soldes ont-ils encore un sens aujourd'hui ?

L'info en continu

293 000 € dérobés : ils...

12/01/24 - 10:52

En Finistère, le domicile...

12/01/24 - 10:28

À Lorient, un nouveau bureau à...

12/01/24 - 10:23

À Lorient, Barbara Sauty...

12/01/24 - 10:02

Finistère. Clara Vialletelle...

12/01/24 - 09:30

[Toute l'info en continu](#)



Face à l'augmentation du nombre de bénéficiaires, les bénévoles de la Croix-Rouge de Lorient organisent une maraude supplémentaire, le vendredi. © Ouest-France

La Croix-Rouge de Lorient (Morbihan) constate une hausse du nombre de bénéficiaires. Depuis quelques mois, ce sont surtout de jeunes femmes que les bénévoles croisent lors des maraudes.

« [Nous constatons une augmentation assez importante de nos bénéficiaires](#). Il y a de plus en plus de femmes », affirme Stéphane, [bénévole à la Croix-Rouge de Lorient \(Morbihan\)](#).

Chiffres en main, Fabienne, bénévole elle aussi, précise : « Nous avons aidé 359 femmes en décembre 2022. Un an plus tard, elles sont 518. »

Des femmes entre 20 et 30 ans

Le mois de décembre 2023 a été le plus intense. « Lors de certaines maraudes, nous avons soixante personnes face à nous. D'habitude, elles sont plutôt une trentaine. »

Pour tenter d'aider celles et ceux dans le besoin, l'association a décidé d'organiser un troisième jour de maraude. Ce vendredi 5 janvier, « c'est la première maraude du vendredi. Nous en faisons une le lundi et une le jeudi. Il n'y avait aucune maraude en fin de semaine », poursuit Stéphane.

Seules deux femmes viendront ce soir-là. « La plupart des femmes qui viennent ont des logements, elles ne vivent pas à la rue », affirme Fabienne.

« Il est difficile de savoir pourquoi il y a plus de femmes dans la rue. Nous ne leur demandons pas d'où elles viennent, nous sommes là pour les écouter, partager un moment ensemble », précise Fabienne.

« La plupart des femmes que nous rencontrons ont entre 20 et 30 ans », détaille Stéphane.

Un camion pas adapté

Le rituel de préparation, avant une maraude, est toujours le même. Les bénévoles préparent le camion. « On remplit la cafetière et la cuve d'eau chaude pour les soupes. Nous avons également quelques vêtements et couvertures. »

Infos les + lues

Infos les + commentées

N°1 **Accident grave dans le Morbihan : le jeune conducteur...**

N°2 **Le « Versailles breton » ferme trois ans pour des...**

N°3 **CAN 2024. Téléchargez le calendrier complet de la Coupe...**

N°4 **Un mois après, la piétonnisation de la rue de la Patrie...**

N°5 **La Fnac de Lorient, toujours en discussion au sujet de la...**

Quiz et jeux

arrivées, nous avons moins de denrées. Aujourd’hui, tout est revenu en ordre. »

Une fois le camion rempli « et ce n’est pas une mince affaire puisqu’il n’est pas du tout adapté aux maraudes », direction les halles de Merville. « Je ne sais pas si nous aurons du monde, le mot a été passé, mais il faut un peu de temps pour faire évoluer leurs habitudes », sourit Fabienne.


En ce premier vendredi, une petite dizaine de personnes viendront partager une soupe ou un café. Les bénévoles de la Croix-Rouge termineront leur maraude à la gare de Lorient.


Chloé CROCHU. Ouest-France

Retrouvez d'autres actus sur la commune de :

Lorient

Donnez votre avis 



Abonnez-vous 1^{er} mois offert Acheter le journal du jour 

Les avis des internautes

* Votre commentaire... 

En cochant cette case, j'accepte et je reconnais avoir pris connaissance des **conditions générales d'utilisation** et de **la politique de données personnelles**.

Envoyer

Vos données personnelles font l'objet d'un traitement informatique par la société Additi Multimedia, sur le fondement de l'exécution d'un contrat et sont utilisées notamment pour prendre en compte, modérer et répondre à vos commentaires sur les contenus mis en ligne sur le site. Elles seront conservées conformément à notre politique de données personnelles, sauf dispositions légales particulières. Vous disposez d'un droit d'accès, de rectification, d'opposition, de limitation et de portabilité, en vous adressant directement à pdp@sipa.ouest-france.fr ou par courrier à "Délégué à la Protection des Données Personnelles SIPA Additi Multimedia - ZI Rennes Sud-Est, - 10 rue du Breil - 35051 Rennes cedex 9". Vous avez également le droit d'introduire une réclamation auprès de la CNIL. En savoir plus

RUBRIQUES SITE MAVILLE

- Accueil
- Info
- Sport
- Restaurants
- Cinéma
- Sorties
- Jeux
- Shopping
- Météo
- Pratique
- Bons plans du jour

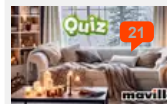
- Devenez annonceur
- Cookies
- Données personnelles
- Mentions légales
- Plan du site
- Contact
- Modifier le consentement

SITES OUEST-FRANCE

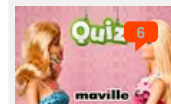
- Ouest-France
- Ouest-France Auto
- Ouest-France Immo
- Ouest-France Emploi
- Ouest-France Solidarité
- Incubateur OFF7
- Comparateur Assurances
- Infocale
- Bons plans Ouest-France
- Commerces Ouest-France
- Comparateur de produits
- Codes promo



Saurez-vous deviner le sens de ces phrases codées ?



Quiz. Le quiz de l'hiver



Quiz. 15 questions sur Barbie

Tous les quiz



Les applications mobiles **Ouest-France** disponibles en téléchargement

maville

par



© Copyright maville.com | WEB66

