

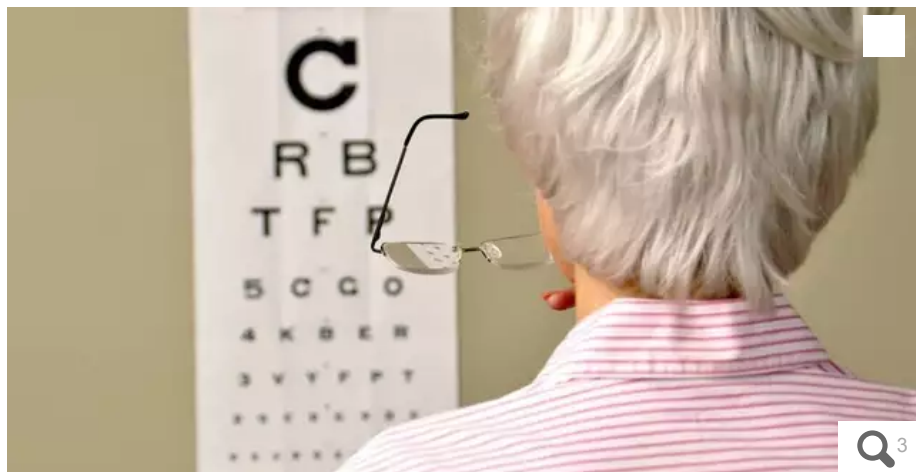
Accueil Info Info Lorient Le centre Ophtalmologie express de Lorient fermé, une enquête judiciaire en cours

Mercredi 31 janvier 2024 20:14



Contenu réservé aux abonnés

Le centre Ophtalmologie express de Lorient fermé, une enquête judiciaire en cours



À Lorient, le centre Ophtalmologie express a été fermé sans préavis, mercredi 31 janvier 2024 en raison d'une enquête judiciaire en cours dans tous les établissements de ce groupe en France. Photo d'illustration : Gerda von Stroheim. © Archives Ouest-France

Le centre Ophtalmologie express de Lorient (Morbihan) est fermé depuis mardi 30 janvier 2024. Le groupe, qui compte une quinzaine de centres en France, fait l'objet d'une enquête judiciaire.

« Cabinet d'ophtalmologie fermé. Enquête judiciaire en cours. » C'est par une simple feuille

Cet article est réservé aux abonnés

Pour un accès immédiat, abonnez-vous

1ère semaine offerte

J'en profite

Déjà abonné ? Je me connecte

Olivier CLERO. Ouest-France

Retrouvez d'autres actus sur la commune de :

Lorient

Donnez votre avis



Abonnez-vous 1er mois offert

Acheter le journal du jour



Les avis des internautes

Newsletter maville

Abonnez-vous à la newsletter - Lorient

boncoinbzh56@gmail.com Je m'inscris

Votre e-mail, avec votre consentement, est utilisé par la société Additi Multimedia pour recevoir les newsletters sélectionnées. En savoir plus

Exprimez-vous !

Débat : une Bretagne à 5 départements, pour ou contre ?

L'info en continu

Le palais des congrès de...

01/02/24 - 07:00

Stade Rennais. Quels sont les...

01/02/24 - 06:31

Le Nouvel an vietnamien sera...

01/02/24 - 06:30

TÉMOIGNAGE. David Gaudu :...

01/02/24 - 06:03

Mercato. Stade Rennais. Un...

01/02/24 - 00:34

Toute l'info en continu

Infos les + lues

Infos les + commentées

N°1 FC Lorient. Un attaquant attendu, et plusieurs départs...

N°2 Une opération escargot entre Quéven et Lorient ; la...

N°3 Colère des agriculteurs : un blocage prévu sur la...

N°4 Un motard de 26 ans meurt dans un accident sur la voie...

N°5 Colère des agriculteurs. À quoi s'attendre ce lundi...

Quiz et jeux



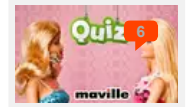


En cochant cette case, j'accepte et je reconnais avoir pris connaissance des **conditions générales d'utilisation** et de **la politique de données personnelles**.

Envoyer

Vos données personnelles font l'objet d'un traitement informatique par la société Additi Multimedia, sur le fondement de l'exécution d'un contrat et sont utilisées notamment pour prendre en compte, modérer et répondre à vos commentaires sur les contenus mis en ligne sur le site. Elles seront conservées conformément à notre politique de données personnelles, sauf dispositions légales particulières. Vous disposez d'un droit d'accès, de rectification, d'opposition, de limitation et de portabilité, en vous adressant directement à pdp@sipa.ouest-france.fr ou par courrier à "Délégué à la Protection des Données Personnelles SIPA Additi Multimedia - ZI Rennes Sud-Est, - 10 rue du Breil - 35051 Rennes cedex 9". Vous avez également le droit d'introduire une réclamation auprès de la CNIL. **En savoir plus**

DE CES PHRASES COUÉES :



Quiz. Le quiz de l'hiver

Quiz. 15 questions sur Barbie

Tous les quiz

RUBRIQUES SITE MAVILLE

- Accueil
- Info
- Sport
- Restaurants
- Cinéma
- Sorties
- Jeux
- Shopping
- Météo
- Pratique
- Bons plans du jour

- Devenez annonceur
- Cookies
- Données personnelles
- Mentions légales
- Plan du site
- Contact
- Modifier le consentement

SITES OUEST-FRANCE

- Ouest-France
- Ouest-France Auto
- Ouest-France Immo
- Ouest-France Emploi
- Ouest-France Solidarité
- Incubateur OFF7
- Comparateur Assurances
- Infocale
- Bons plans Ouest-France
- Commerces Ouest-France
- Comparateur de produits
- Codes promo

Angers Brest Caen Clermont-Ferrand Le Mans Lille Marseille Montpellier Nantes Nice Nîmes Quimper Rennes Toulon Tours Vannes
Dinan Fougères Guingamp Lannion-Perros Ploermel Pontivy Redon Saint-Brieuc Saint-Malo Vitré



Les applications mobiles **Ouest-France** disponibles en téléchargement



par



© Copyright maville.com | WEB66

