



Contenu réservé aux abonnés

Samedi 03 février 2024 19:56

Festival de Nantes. Combien coûte vraiment la Folle journée ?



Samedi, au festival de musique classique la Folle Journée à la cité des congrès de Nantes qui a son public de fidèles depuis 30 ans. © Franck Dubray / Ouest France

Combien coûte réellement au spectateur un billet pour le festival nantais de musique classique. Que couvre ce prix ? Et combien dépense un festivalier pour la Folle journée dont la trentième édition s'achève ce dimanche 4 février, à la cité des congrès.

La Folle journée de Nantes: qu'est-ce qui se cache derrière un billet à 16 €* ?

Où va l'argent de mon billet ?



* Prix moyen d'un billet.

Comment est-il financé ?



Infographie : Ouest-France.

Infographie Ouest-France

Newsletter maville

Abonnez-vous à la newsletter - Nantes

boncoinbzh56@gmail.com Je m'inscris

Votre e-mail, avec votre consentement, est utilisé par la société Additi Multimedia pour recevoir les newsletters sélectionnées. En savoir plus

Exprimez-vous ! 344

Débat : une Bretagne à 5 départements, pour ou contre ?

L'info en continu

Football. N3 : Le FC Nantes bat...

03/02/24 - 21:59

Accident en centre-ville de...

03/02/24 - 21:47

FC Nantes. Compo : la...

03/02/24 - 20:17

Football. Coupe Gambardella ...

03/02/24 - 20:15

Festival à Nantes. « Oui, ça...

03/02/24 - 20:15

Toute l'info en continu

Infos les + lues

Infos les + commentées

N°1 Les agriculteurs du vignoble prévoient des opérations...

N°2 Nantes. « Bloquer le pont de Cheviré, c'est...

N°3 CARTE. Colère des agriculteurs : le point sur les...

N°4 Colère des agriculteurs. Sca Ouest et pont de Cheviré...

N°5 Pont de Cheviré bloqué par des agriculteurs en...

Quiz et jeux



Cet article est réservé aux abonnés

Pour un accès immédiat, abonnez-vous
1ère semaine offerte

J'en profite

Déjà abonné ? Je me connecte

Véronique ESCOLANO. Ouest-France

Retrouvez d'autres actus sur la commune de :

Nantes

Donnez votre avis



Abonnez-vous 1^{er} mois offert

Acheter le journal du jour



Les avis des internautes

* Votre commentaire...

En cochant cette case, j'accepte et je reconnais avoir pris connaissance des **conditions générales d'utilisation** et de la **politique de données personnelles**.

Envoyer

Vos données personnelles font l'objet d'un traitement informatique par la société Additi Multimedia, sur le fondement de l'exécution d'un contrat et sont utilisées notamment pour prendre en compte, modérer et répondre à vos commentaires sur les contenus mis en ligne sur le site. Elles seront conservées conformément à notre politique de données personnelles, sauf dispositions légales particulières. Vous disposez d'un droit d'accès, de rectification, d'opposition, de limitation et de portabilité, en vous adressant directement à pdp@sipa.ouest-france.fr ou par courrier à "Délégué à la Protection des Données Personnelles SIPA Additi Multimedia - ZI Rennes Sud-Est, - 10 rue du Breil - 35051 Rennes cedex 9". Vous avez également le droit d'introduire une réclamation auprès de la CNIL. **En savoir plus**

RUBRIQUES SITE MAVILLE

Accueil

Info

Sport

Restaurants

Cinéma

Sorties

Jeux

Shopping

Météo

Pratique

Bons plans du jour

Devenez annonceur

Cookies

Données personnelles

Mentions légales

Plan du site

Contact

Modifier le consentement

SITES OUEST-FRANCE

Ouest-France

Ouest-France Auto

Ouest-France Immo

Ouest-France Emploi

Ouest-France Solidarité

Incubateur OFF7

Comparateur Assurances

Infocale

Bons plans Ouest-France

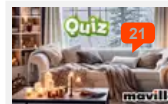
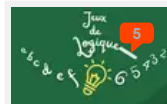
Commerces Ouest-France

Comparateur de produits

Codes promo

Angers Brest Caen Clermont-Ferrand Le Mans Lille Lorient Marseille Montpellier Nice Nîmes Quimper Rennes Toulon Tours Vannes
Challans Cholet La Baule La Roche sur Yon Laval Les Herbiers Les Sables d'Olonne Saint Gilles Croix de Vie Saint-Nazaire Saumur

Quiz. 10 questions sur la Chandeleur



Saurez-vous deviner le sens de ces phrases codées ?

Quiz. Le quiz de l'hiver

Tous les quiz



Les applications mobiles **Ouest-France** disponibles en téléchargement

maville

par

**ouest
france** 

© Copyright maville.com | WEB66

