



Accueil > Morbihan > Ploemeur

À Ploemeur, le village de Fort-Bloqué retrouve enfin une épicerie



L'édition numérique du
18 juin 2024

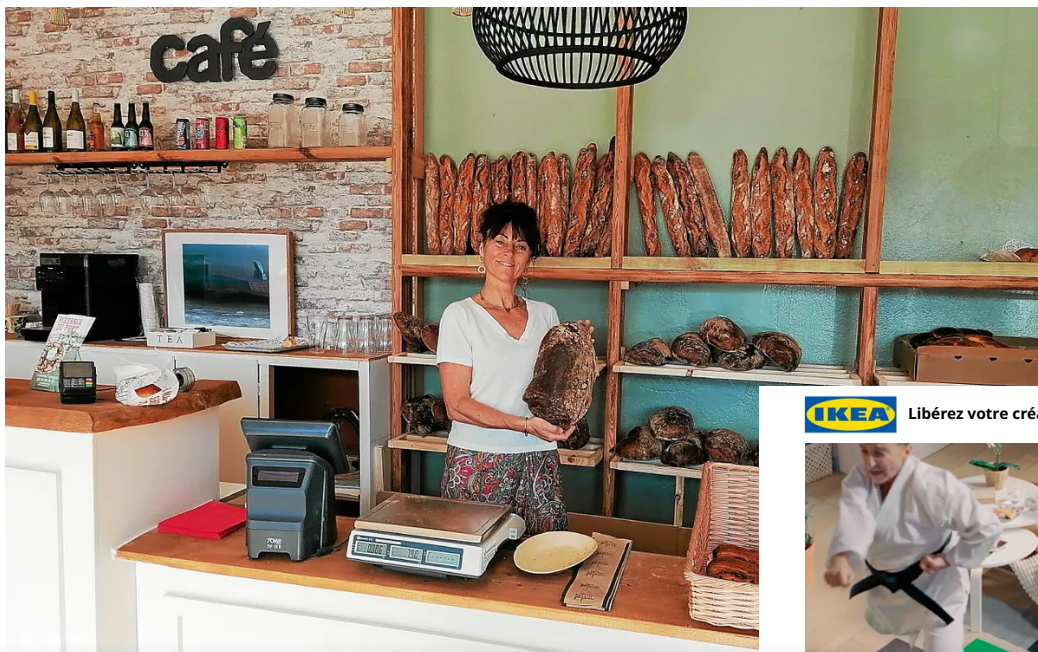
Le Télégramme



S'abonner

[A la Une](#) [Bretagne](#) [Communes](#) [Sports](#) [Économie](#) [Culture et Loisirs](#) [Services](#)

L'Annexe vient d'ouvrir pour le plus grand plaisir des habitants.



IKEA Libérez votre créativité avec nos prix baissés.



À Ploemeur, le village de Fort-Bloqué retrouve enfin une épicerie



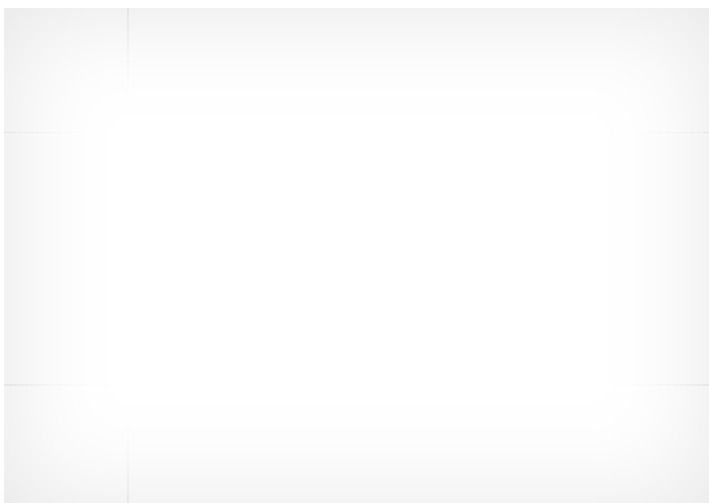
PRO

S'abonner

Sonia Cougoulic est la gérante de L'Annexe, la toute nouvelle enseigne du Fort-Bloqué, jouxtant la pizzeria du Fort, dont

elle est également la patronne. Ce nouveau commerce propose, en attendant dans les jours prochains l'espace épicerie en libre-service, un dépôt de pain et viennoiseries provenant de la boulangerie [Retour aux sources, de Lorient, et son fameux pain bûcheron.](#)

PUBLICITÉ



La suite est réservée aux abonné(e)s

Abonnez-vous sans engagement pour accéder sans limite à tous nos contenus sur le site et l'appli.

Je m'abonne à partir de 1 €

puis 9,99€ / mois

~~au lieu de 14,99€~~

[Déjà abonné\(e\) ? Connectez-vous](#) [Non, merci](#)



Nous écrivons l'avenir d'une Bretagne en mouvement, sûre d'elle-même et capable d'inspirer le monde. Notre fierté est d'être un acteur fiable et indépendant.

Notre ambition est de mettre en lumière les talents, de renforcer la confiance et de créer du lien social.

Ce qui nous anime :
vous divertir, vous surprendre, vibrer ensemble.

L'avenir s'écrit en Bretagne. Lisez-le !

Dans la même rubrique

[À Ploemeur, le club de tennis de table espère un effet JO](#)

Abonnés [À Lorient, des travaux dès cet été sur les rives de l'étang du Ter](#)