

"Une méthode douce qui respecte l'environnement" Saint Philibert : un cheval pour ramasser les algues vertes



Tous les jours, recevez l'actualité de votre région par newsletter.

Ignorer

s'inscrire

C'est une solution douce et de plus en plus adoptée par les communes pour se débarrasser des algues vertes. À Saint-Philibert dans le Morbihan, la mairie fait appel à un cheval attelé pour ramasser les ulves. Une méthode qui a beaucoup moins d'impact sur l'environnement que les engins mécanisés.

Sous un ciel bleu azur et à marée basse, Juliette, rênes en main, conduit Ukraine, le petit cheval de trait breton le long de la plage de Men-Er-Bellec à Saint-Philibert.

L'idée, c'est qu'on ait le moins d'impact possible sur les plages.

Agathe Dagoreau

spécialisée dans l'entretien d'espaces sensibles

Petit à petit, patiemment, le binôme ramasse les algues vertes qui se sont déposées lors de la dernière marée, notamment dans la cuvette de la zone de baignade. A l'arrière de l'attelage, un outil imaginé par un inventeur morbihanais, avale les algues sans râcler le sol. *"Pour la fourche, nous nous sommes inspirés d'une ancienne racleuse à foin, un outil du XVIIIème et du XIXème siècle qu'on a réadapté avec une sorte de béquille pour éviter au maximum de ratisser et d'ôter du sable"* précise Agathe Dagorneau, cheffe d'exploitation spécialisée dans l'entretien d'espaces naturels.

[A lire aussi : algues vertes, coup de gueule d'un maire face à l'inaction de l'Etat](#)

Et elle ajoute *"l'idée, c'est qu'on ait le moins d'impact possible sur les plages qui sont des espaces sensibles."*

Tous les jours, recevez l'actualité de votre région par newsletter.



accueil



émissions



Une méthode douce pour ramasser les algues vertes ● © FTV/Yoann Etienne

Nous ôtons les algues vertes pour ne pas avoir les mêmes problématiques que dans les Côtes d'Armor.

Alain Lavacherie

Adjoint au maire de Saint-Philibert (Morbihan)

Le ramassage va se faire deux jours de suite car, cette année, les algues vertes sont particulièrement présentes sur le littoral de cette commune morbihannaise. *"Avec les pluies importantes du printemps, ce sont vraiment les conditions idéales pour qu'elles se développent. Le ruissèlement sur les surfaces agricoles ou même les jardins privés qui mettent de l'engrais, tout cela arrive dans les eaux littorales aux premiers rayonnements solaires et ça prolifère"* constate Alain Lavacherie, adjoint au maire, en charge notamment de la qualité des eaux.

Tous les jours, recevez l'actualité de votre région par newsletter.



accueil



émissions

Pour Agathe Dagonneau, le cheval attelé peut avoir de multiples usages qui permettent de travailler en respectant l'environnement car il n'y a pas de tassement du sol. *"Nous sommes sur les plages de juin à septembre pour les algues vertes. Puis en l'automne ou en hiver, nous réalisons l'arrachage des plantes invasives ou encore du débardage et du débuscage dans les zones en pente des forêts, et aussi du travail des sols et du maraîchage au printemps".*



Les algues vertes ramassées serviront de compostage ● © FTV/Yoann Etienne

À Saint-Philibert, les algues vertes ramassées par le cheval serviront ensuite à terre. *"On leur a trouvé un débouché vers le compostage bio chez un maraîcher et aussi pour les services techniques de la ville qui font leur terreau eux-mêmes"* explique Alain Lavacherie, l'adjoint au maire de Saint-Philibert.

Le cheval au secours du littoral envahi par l'algue verte : une scène que les touristes pourront revoir cet été. Si la météo reste identique, de nouvelles arrivées d'algues vertes devraient se produire. Et quoiqu'il arrive, le cheval Ukraine reviendra fin août au chevet de la plage de Saint-Philibert.

[A lire aussi : environnement, algues vertes](#)

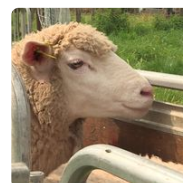
Tous les jours, recevez l'actualité de votre région par newsletter.

Pour aller plus loin

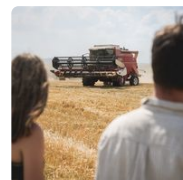
[agriculture](#)[algues vertes](#)[pollution](#)[environnement](#)[Morbihan](#)[Bretagne](#)

À lire également

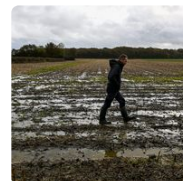
Fièvre catarrhale ovine : un foyer de contamination du type 3 détecté dans un élevage de l'Aisne, la zone régulée s'étend



"Comment tu vas ?" : pour soutenir les agriculteurs en souffrance et prévenir les suicides, le dispositif de sentinelles se renforce



"On vit une année noire" : face aux intempéries, les agriculteurs dans une situation "critique" avec des récoltes "catastrophiques"



[Voir plus d'actualités](#)

Autour de vous Bretagne

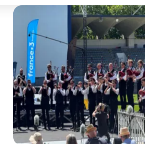
Tous les jours, recevez l'actualité de votre région par newsletter.



Festival Interceltique de Lorient 2024. Découvrez les quatre prestations les plus marquantes du Championnat National des Bagadoù

#Bretagne

Le 11/08/2024



"Le ciel est bleu, la mer à 20 degrés", la Bretagne, solution anti-canicule des vacanciers

#Bretagne

Le 11/08/2024



Toute l'information autour de chez vous

[Accueil](#) [Bretagne](#) [Morbihan](#)

Tous les jours, recevez l'actualité régionale par newsletter :
choisir une région

[s'inscrire](#)

France Télévisions utilise votre adresse e-mail pour vous envoyer la newsletter régionale. Vous pouvez vous en désinscrire à tout moment via le lien

Tous les jours, recevez l'actualité de votre région par newsletter.



accueil



émissions



le live

direct tv

direct radio

Retrouvez aussi

La météo

Les jeux

Politique de confidentialité

CGU et mentions légales

Index

Qui sommes-nous ?

Nous contacter

Tous les jours, recevez l'actualité de votre région par newsletter.